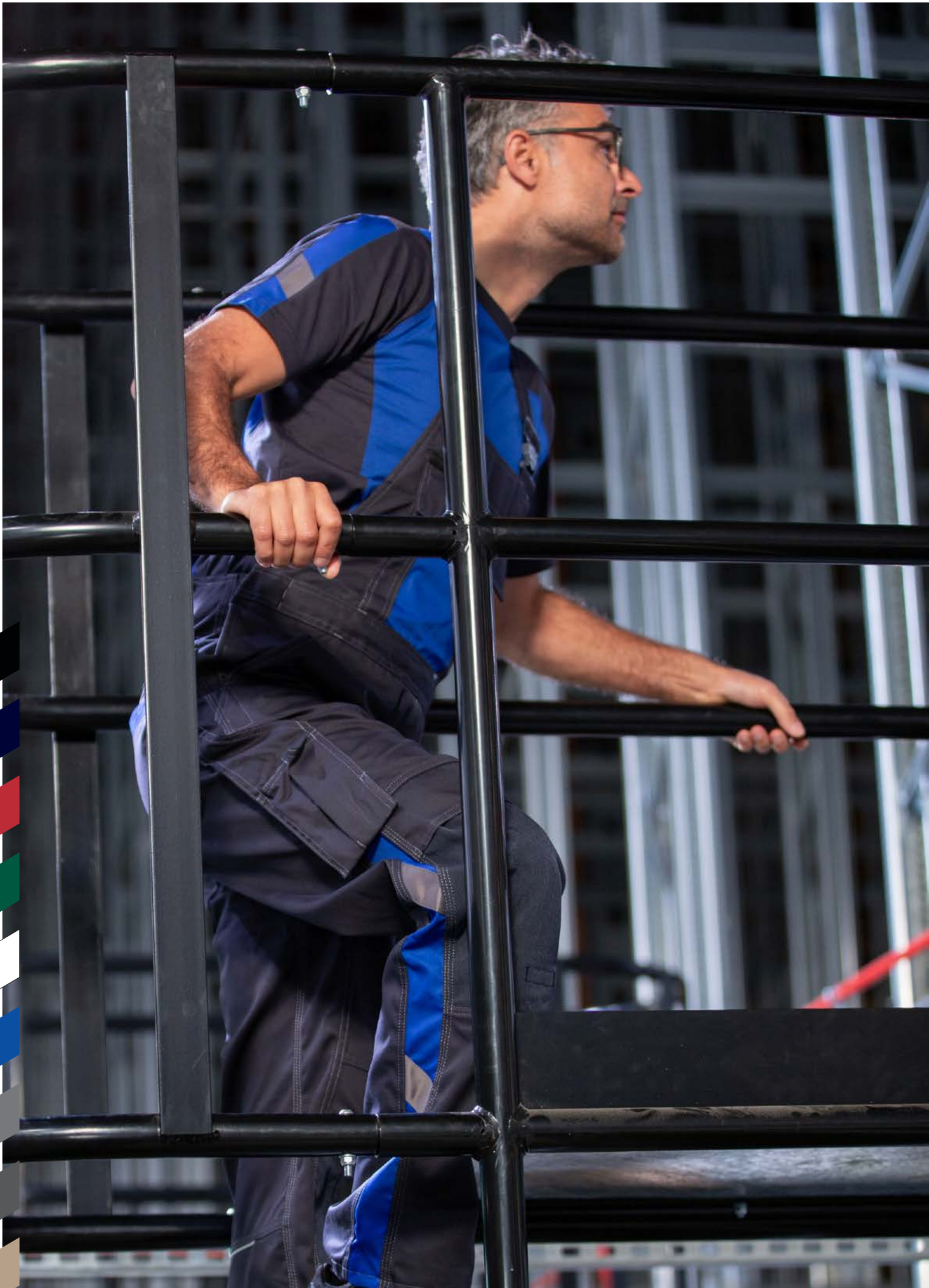


DE

MASCOT® WORKWEAR

MASCOT® UNIQUE Ein- und zweifarbige Arbeitskleidung für zahlreiche Branchen



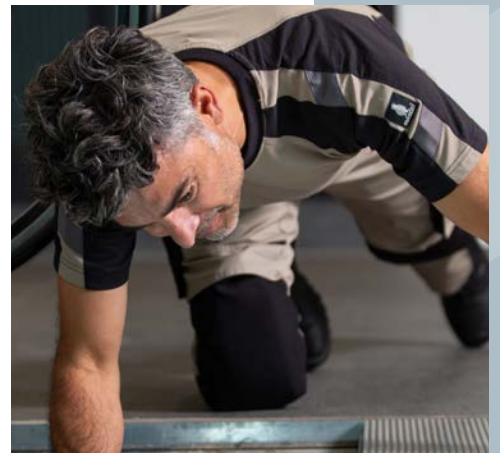
ALLES AN EINEM
ORT.

NEUE FARBEN

EINFARBIG UND
ZWEIFARBIG.

ALLE BRANCHEN.

Zweifarbige Arbeitskleidung in 9 Farbkombinationen, viele verschiedene Produkte und unterschiedliche Stoffqualitäten bieten unzählige Kombinationsmöglichkeiten. In der breit gefächerten Kollektion finden alle Handwerks- und Industriebetriebe die für sie passende Kleidung. Die Kollektion ist zudem nach allen relevanten Normen zertifiziert.







SEGMENTE & FARBEN



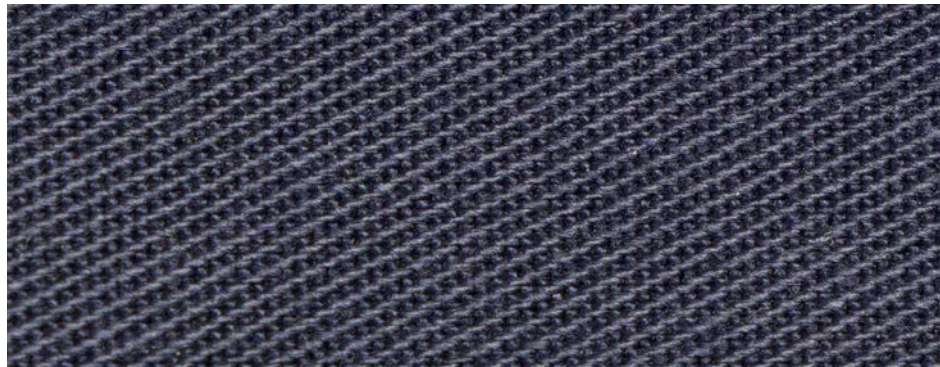
HOSEN IN VERSCHIEDENEN GEWEBEQUALITÄTEN

Die MASCOT® UNIQUE-Hosen sind in 5 verschiedenen Gewebequalitäten erhältlich, die jeweils spezifische Eigenschaften für bestimmte Arbeitssituationen und Umgebungsbedingungen haben. Daher ist es wichtig, bei der Auswahl des Materials immer die jeweilige Arbeitsaufgabe, Temperatur und Witterung zu berücksichtigen.

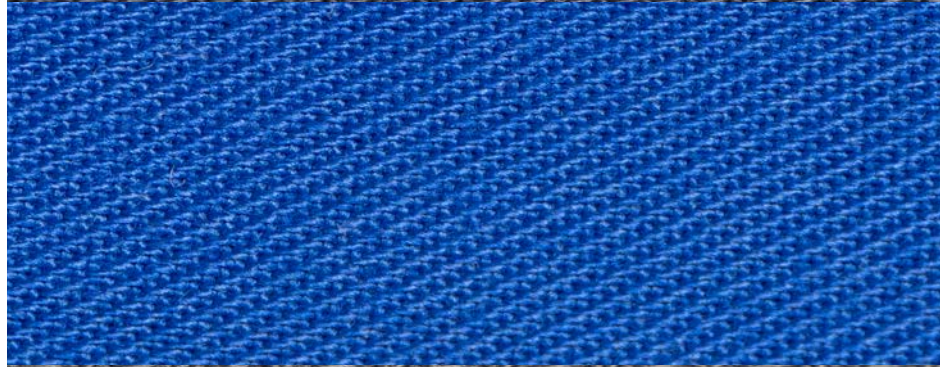
Ob Sie eine superleichte Hose oder eine besonders robuste und strapazierfähige Gewebequalität suchen, finden Sie dies in der Kollektion.

HOSEN IN VERSCHIEDENEN GEWEBEQUALITÄTEN

442



230



203



459





Gewebequalität 442: leichte und strapazierfähige Hosen.

Leichte und strapazierfähige Gewebequalität die sich für Tätigkeiten in der Industrie und in allen handwerklichen Bereichen eignet. Die Hosen sind zudem für Industriewäsche geeignet.

Gewebequalität 230: superleichte Hosen. Hosen aus einer superleichten Gewebequalität (205 g/m²) mit hohem Baumwollanteil. Diese Hosen sind ideal für den Einsatz in der Industrie und in wärmeren Umgebungen.

Gewebequalität 203: kräftiges und robustes Gewebe mit TENCEL®. Strapazierfähige und robuste Hosen mit kühlenden Eigenschaften. Die Hosen sind ideal für den Einsatz in Handwerk und Baugewerbe und darüber hinaus auch für die Industriewäsche geeignet.

Gewebequalität 459: Besonders strapazierfähig und mit viel Bewegungsfreiheit. Unglaublich strapazierfähige Stoffqualität mit hohem Tragekomfort, da sie einen großen Anteil an Baumwolle enthält. Die Hosen sind ideal für Arbeiten in wärmeren Umgebungen und in der Industrie. Die Hosen sind für Industriewäsche geeignet.

12779-442



CORDURA
F A B R I C

ProWash[®]
EN ISO 15797

Hosen mit Knietaschen

12679-442 Zweifarbig

12779-442 Einfarbig

65 % Polyester / 35 % Baumwolle

270 g/m²

- Leichte und strapazierfähige Hose, ideal für Tätigkeiten in der Industrie und in allen Handwerksbereichen.
- Die dreifachen Kappnähte auf der Innenseite der Beine verlängern die Lebensdauer der Hose.
- Besonders strapazierfähiger Kniebereich dank CORDURA®.
- Geeignet für Industrewäsche.



13079-230



CORDURA
F A B R I C

Hosen mit Knietaschen

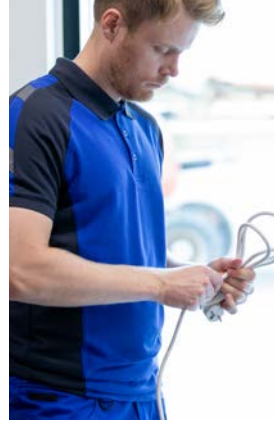
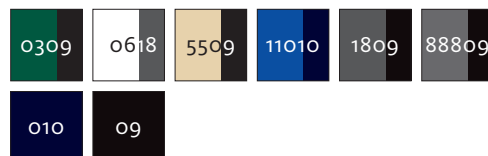
13079-230 Zweifarbig

16079-230 Einfarbig

50 % Baumwolle / 50 % Polyester

205 g/m²

- Superleichte Hose mit hohem Baumwollanteil.
- Ideal geeignet für Tätigkeiten in der Industrie und in wärmeren Umgebungen.
- Die dreifachen Kappnähte auf der Innenseite der Beine verlängern die Lebensdauer der Hose.



12179-203



CORDURA[®] **ProWash**[®]
F A B R I C EN ISO 15797

Hosen mit Knietaschen

12179-203 Zweifarbig

12479-203 Einfarbig

70% Polyester/30% Lyocell (TENCEL[®])

340 g/m

- TENCEL[®]-Anteil macht das Material weich und verleiht kühlende und schweißabsorbierende Eigenschaften.
- Die dreifachen Kappnähte auf der Innenseite der Beine verlängern die Lebensdauer der Hose.
- Besonders strapazierfähiger Kniebereich dank CORDURA[®].



20279-459



CORDURA
F A B R I C

ProWash[®]
EN ISO 15797

Hosen mit Knietaschen

21979-459 Zweifarbig

20279-459 Einfarbig

58% Baumwolle/39% Polyester/3% Elastolefin
320 g/m²

- Strapazierfähige und bequeme Hose mit hohem Baumwollanteil und Stretcheigenschaften.
- Die dreifachen Kappnähte auf der Innenseite der Beine verlängern die Lebensdauer der Hose.
- Besonders strapazierfähiger Kniebereich dank CORDURA[®].
- Geeignet für Industrewäsche.

1809

0918

010

09



18678-230



Damenhosen in zwei Passformen

18678-230 Zweifarbig, DIAMOND

18688-230 Zweifarbig, PEARL

50 % Baumwolle / 50 % Polyester
205 g/m²

18778-230 Einfarbig, DIAMOND

18788-230 Einfarbig, PEARL

- Superleichte Hose mit hohem Baumwollanteil.
- Ideal geeignet für Tätigkeiten in der Industrie und in wärmeren Umgebungen.
- Die dreifachen Kappnähte auf der Innenseite der Beine verlängern die Lebensdauer der Hose.



DAMENHOSEN IN ZWEI PASSFORMEN

Wählen Sie zwischen DIAMOND & PEARL.
Die beiden Passformen unterscheiden sich durch
das Verhältnis von Taillen- zu Hüftumfang.

Bei einem Unterschied von mehr als 20 cm empfehlen wir die
DIAMOND-Passform.

Bei einem Unterschied von weniger als 20 cm empfehlen wir die
PEARL-Passform.

Hosen, die keine Damenvariante haben, sind so entworfen, dass
sie auch von Frauen getragen werden können. Probieren Sie Hosen
deshalb immer an, um die zu finden, die Ihnen am besten passen.





FÜR DIE TÄGLICHE BEANSPRUCHUNG

Viele der Hosen haben CORDURA®-Verstärkungen an besonders beanspruchten Stellen wie Knie- und Hängetaschen. Dies sorgt für zusätzliche Strapazierfähigkeit bei hohem Arbeitstempo und eine lange Lebensdauer der Hose.



EIN KOMPLETTES SORTIMENT AN OBERTEILEN

Wenn Sie sich für MASCOT®
UNIQUE entschieden haben,
brauchen Sie fast nichts anderes.
Die Kollektion umfasst Oberteile,
die als schweißtransportierende
Innenschicht, als isolierende
Zwischenschicht oder als wind-
und wasserdichte Außenschicht
getragen werden können. Wenn
Sie die Oberbekleidung nach der
Schichtprinzip kombinieren, sind
Sie das ganze Jahr über optimal
geschützt.



18601-411



Shelljacke

18601-411

87 % Polyamid / 13 % Elasthan

200 g/m²

- Einzigartige Bewegungsfreiheit, bei der nichts einengt oder stört.
- Geringes Gewicht und dennoch hohe Strapazierfähigkeit.
- Atmungsaktiv, wind- und wasserdicht.

11010

1809

010

09

18603-316



Fleecepullover mit Reißverschluss

18603-316

94 % Polyester / 6 % Elasthan

260 g/m²

- Die glatte Fleeceoberfläche verhindert, dass Schmutz und Staub haften bleiben.
- Moderne, eng anliegende Passform mit hervorragender Bewegungsfreiheit.

11010

1809

010

09



CLIMASCOT®

Lightweight Insulation

Mehrere Oberteile sind mit dem leichten und wärmenden CLIMASCOT®-Futter ausgestattet, das zu 35 % aus recyceltem Polyester besteht.



16002-149



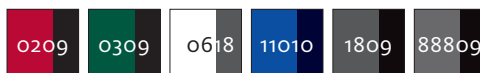
Winterjacke

16002-149

97 % Polyester / 3 % Elasthan

305 g/m²

- Atmungsaktiv, winddicht und wasserabweisend.
- Die einzigartige CLIMASCOT®-Isolierung wärmt zuverlässig. Sie ist leicht, weich und nimmt in komprimiertem Zustand nur sehr wenig Platz ein.



12002-149



Softshelljacke

12002-149 Zweifarbig

12102-149 Einfarbig

97 % Polyester / 3% Elasthan

305 g/m²

- Atmungsaktiv, winddicht und wasserabweisend.
- Guter Komfort mit Fleece-Innenseite.





ProWash®

EN ISO 15797

ARBEITSKLEIDUNG, ENTWICKELT FÜR INDUSTRIEWÄSCHE

GROSSE AUSWAHL AN INDUSTRIELL WASCHBAREN PRODUKTEN

Ein Großteil der Arbeitskleidung von MASCOT® UNIQUE kann industriell gewaschen und getrocknet werden. Achten Sie auf das ProWash®-Symbol, um Produkte zu finden, die für die Industriegewäsche geeignet sind.







KOMBINIEREN SIE
MEHR ALS 700
PRODUKTEN IN
UNSEREM SORTIMENT

0209

ROT/SCHWARZ



50569-961-0209
Polo-Shirt



50567-959-0209
T-Shirt



50568-959-0209
T-Shirt, Langarm



50570-962-0209
Sweatshirt



50566-963-0209
Kapuzensweatshirt mit Reißverschluss



16003-302-0209
Fleecejacke



12002-149-0209
Soft Shell Jacke



12009-203-0209 *
Jacke



12209-442-0209
Jacke



15615-249-0209 *
Thermojacke



16002-149-0209
Winterjacke



12035-211-0209
Winterjacke



12079-203-0209
Hose mit Schenkeltaschen



12579-442-0209
Hose mit Schenkeltaschen



12049-442-0209 *
Shorts



18349-230-0209 *
Shorts



12169-442-0209
Latzhose mit Knietaschen



12069-203-0209 *
Latzhose mit Knietaschen



0309

Grün/Schwarz



50569-961-0309
Polo-Shirt



50567-959-0309
T-Shirt



50568-959-0309
T-Shirt, Langarm



50570-962-0309
Sweatshirt



50566-963-0309
Kapuzensweatshirt mit Reißverschluss



12002-149-0309
Soft Shell Jacke



12009-203-0309 *
Jacke



12209-442-0309
Jacke



16002-149-0309
Winterjacke



12035-211-0309
Winterjacke



12679-442-0309
Hose mit Knietaschen



13079-230-0309
Hose mit Knietaschen



12179-203-0309 *
Hose mit Knietaschen



12079-203-0309 *
Hose mit Schenkeltaschen



12049-442-0309 *
Shorts



18349-230-0309
Shorts



14149-442-0309 *
Dreiviertel-Hose mit
Knietaschen



12169-442-0309
Latzhose mit Knietaschen



12069-203-0309 *
Latzhose mit Knietaschen



* Solange der Vorrat reicht.

0618

WEISS/DUNKELANTHRAZIT



50569-961-0618
Polo-Shirt



50567-959-0618
T-Shirt



50568-959-0618
T-Shirt, Langarm



50570-962-0618
Sweatshirt



50572-963-0618 *
Kapuzensweatshirt



50566-963-0618
Kapuzensweatshirt mit Reißverschluss



50565-963-0618
Sweatshirt mit Reißverschluss



12002-149-0618
Soft Shell Jacke



16002-149-0618
Winterjacke



12035-211-0618
Winterjacke



17631-442-0618
Hose mit Hängetaschen



14031-203-0618 *
Hose mit Hängetaschen



12679-442-0618
Hose mit Knietaschen



13079-230-0618
Hose mit Knietaschen



12179-203-0618
Hose mit Knietaschen



18678-230-0618
Hose



18688-230-0618
Hose



14349-442-0618 *
Dreiviertel-Hose mit Hängetaschen



14149-442-0618
Dreiviertel-Hose mit Knietaschen



12049-442-0618 *
Shorts



18349-230-0618
Shorts



12169-442-0618
Latzhose mit Knietaschen



12069-203-0618 *
Latzhose mit Knietaschen



* Solange der Vorrat reicht.

5509

HELLKHAKE/SCHWARZ



50569-961-5509
Polo-Shirt



50567-959-5509
T-Shirt



50568-959-5509
T-Shirt, Langarm



50570-962-5509
Sweatshirt



50566-963-5509 *
Kapuzensweatshirt mit Reißverschluss



12002-149-5509
Soft Shell Jacke



12009-203-5509
Jacke



12209-442-5509*
Jacke



12035-211-5509
Winterjacke



17631-442-5509 *
Hose mit Hängetaschen



14031-203-5509 *
Hose mit Hängetaschen



12679-442-5509
Hose mit Knietaschen



13079-230-5509
Hose mit Knietaschen



12179-203-5509 *
Hose mit Knietaschen



12049-442-5509 *
Shorts



18349-230-5509 *
Shorts



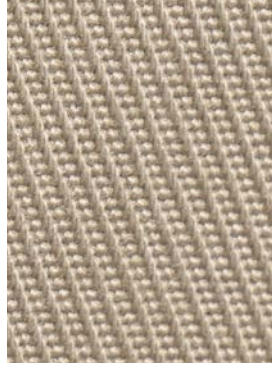
14349-442-5509 *
Dreiviertel-Hose mit Hängetaschen



12169-442-5509
Latzhose mit Knietaschen



12069-203-5509 *
Latzhose mit Knietaschen



* Solange der Vorrat reicht.

01011

SCHWARZBLAU/KORNBLAU



12209-442-01011
Jacke



12679-442-01011
Hose mit Knietaschen



12179-203-01011
Hose mit Knietaschen



12579-442-01011
Hose mit Schenkeltaschen



12079-203-01011 *
Hose mit Schenkeltaschen



12169-442-01011
Latzhose mit Knietaschen



12069-203-01011
Latzhose mit Knietaschen



11010

KORNBLAU/SCHWARZBLAU



50569-961-11010
Polo-Shirt



50567-959-11010
T-Shirt



50568-959-11010
T-Shirt, Langarm



50570-962-11010
Sweatshirt



50572-963-11010
Kapuzensweatshirt



50566-963-11010
Kapuzensweatshirt mit Reißverschluss



50565-963-11010
Sweatshirt mit Reißverschluss



50610-962-11010
Polo-Sweatshirt



18603-316-11010
Fleecepullover mit Reißverschluss



15603-259-11010 *
Fleecejacke



16003-302-11010
Fleecejacke



12002-149-11010
Soft Shell Jacke



12009-203-11010 *
Jacke



12209-442-11010
Jacke



18615-318-11010
Thermojacke



15615-249-11010
Thermojacke



18665-318-11010
Thermoweste



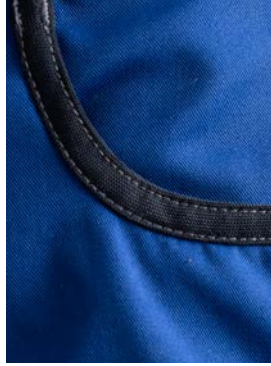
18601-411-11010
Hard Shell Jacke



16002-149-11010
Winterjacke



12035-211-11010
Winterjacke



12679-442-11010
Hose mit Knietaschen



13079-230-11010
Hose mit Knietaschen



12179-203-11010
Hose mit Knietaschen



12579-442-11010
Hose mit Schenkeltaschen



16279-230-11010
Hose mit Schenkeltaschen



12079-203-11010 *
Hose mit Schenkeltaschen



18678-230-11010
Hose



18688-230-11010 *
Hose



12049-442-11010 *
Shorts



18349-230-11010
Shorts



12169-442-11010
Latzhose mit Knietaschen



12069-203-11010
Latzhose mit Knietaschen



14149-442-11010 *
Dreiviertel-Hose mit
Knietaschen

* Solange der Vorrat reicht.

010

SCHWARZBLAU



18603-316-010
Fleecepullover mit Reißverschluss



15703-259-010
Fleecejacke



16103-302-010
Fleecejacke



12102-149-010
Soft Shell Jacke



20309-459-010
Jacke



12109-203-010 *
Jacke



12154-442-010
Weste



18615-318-010
Thermojacke



15715-249-010
Thermojacke



18665-318-010
Thermoweste



18601-411-010
Hard Shell Jacke



12135-211-010
Winterjacke



17731-442-010
Hose mit Hängetaschen



12779-442-010
Hose mit Knietaschen



16079-230-010
Hose mit Knietaschen



12479-203-010
Hose mit Knietaschen



20279-459-010
Hose mit Knietaschen



16179-230-010
Hose mit Schenkeltaschen



18778-230-010
Hose



18788-230-010 *
Hose



14249-442-010
Dreiviertel-Hose mit
Knietaschen



* Solange der Vorrat reicht.



18603-316-09
Fleecepullover mit Reißverschluss



15703-259-09
Fleecejacke



16103-302-09
Fleecejacke



12102-149-09
Soft Shell Jacke



20309-459-09
Jacke



12109-203-09 *
Jacke



12154-442-09
Weste



18615-318-09
Thermojacke



15715-249-09
Thermojacke



18665-318-09
Thermoweste



18601-411-09
Hard Shell Jacke



12135-211-09
Winterjacke



17731-442-09
Hose mit Hängetaschen



14131-203-09 *
Hose mit Hängetaschen



12779-442-09
Hose mit Knietaschen



16079-230-09
Hose mit Knietaschen



12479-203-09
Hose mit Knietaschen



20279-459-09
Hose mit Knietaschen



16179-230-09
Hose mit Schenkeltaschen



18778-230-09
Hose



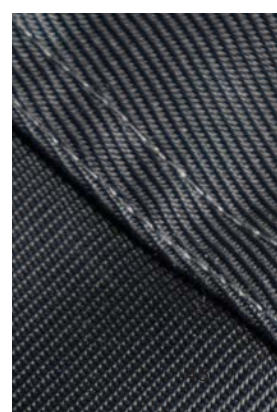
18788-230-09 *
Hose



14449-442-09 *
Dreiviertel-Hose mit Hängetaschen



14249-442-09
Dreiviertel-Hose mit Knietaschen



* Solange der Vorrat reicht.



50569-961-0918
Polo-Shirt



50567-959-0918
T-Shirt



50568-959-0918
T-Shirt, Langarm



50570-962-0918
Sweatshirt



50572-963-0918
Kapuzensweatshirt



50566-963-0918
Kapuzensweatshirt mit Reißverschluss



21909-459-0918
Jacke



12679-442-0918
Hose mit Knietaschen



12179-203-0918
Hose mit Knietaschen



21979-459-0918
Hose mit Knietaschen



12579-442-0918
Hose mit Schenkeltaschen



12079-203-0918 *
Hose mit Schenkeltaschen



12069-203-0918
Latzhose mit Knietaschen

88809

ANTHRAZIT/SCHWARZ



50569-961-88809
Polo-Shirt



50567-959-88809
T-Shirt



50570-962-88809
Sweatshirt



16003-302-88809
Fleecejacke



12002-149-88809
Soft Shell Jacke



12209-442-88809
Jacke



12254-442-88809 *
Weste



16002-149-88809
Winterjacke



12035-211-88809
Winterjacke



18349-230-88809
Shorts



12049-442-88809 *
Shorts



12679-442-88809
Hose mit Knietaschen



13079-230-88809
Hose mit Knietaschen



12579-442-88809
Hose mit Schenkeltaschen



16279-230-88809 *
Hose mit Schenkeltaschen



12169-442-88809
Latzhose mit Knietaschen

1809

DUNKELANTHRAZIT/SCHWARZ



50569-961-1809
Polo-Shirt



50567-959-1809
T-Shirt



50568-959-1809
T-Shirt, Langarm



50570-962-1809
Sweatshirt



50572-963-1809
Kapuzensweatshirt



50566-963-1809
Kapuzensweatshirt mit Reißverschluss



50565-963-1809
Sweatshirt mit Reißverschluss



50610-962-1809
Polo-Sweatshirt



18603-316-1809
Fleecepullover mit Reißverschluss



16003-302-1809
Fleecejacke



12002-149-1809
Soft Shell Jacke



21909-459-1809
Jacke



12009-203-1809
Jacke



12209-442-1809
Jacke



18615-318-1809
Thermojacke



15615-249-1809
Thermojacke



18665-318-1809
Thermoweste



18601-411-1809
Hard Shell Jacke



16002-149-1809
Winterjacke



12035-211-1809
Winterjacke



17631-442-1809
Hose mit Hängetaschen



14031-203-1809 *
Hose mit Hängetaschen



12679-442-1809
Hose mit Knietaschen



13079-230-1809
Hose mit Knietaschen



12179-203-1809
Hose mit Knietaschen



21979-459-1809
Hose mit Knietaschen



12579-442-1809
Hose mit Schenkeltaschen



16279-230-1809
Hose mit Schenkeltaschen



12079-203-1809 *
Hose mit Schenkeltaschen



18678-230-1809
Hose



18688-230-1809
Hose



* Solange der Vorrat reicht.

1809

DUNKELANTHRAZIT/SCHWARZ



12049-442-1809 *
Shorts



18349-230-1809
Shorts



14149-442-1809 *
Dreiviertel-Hose mit Knietaschen

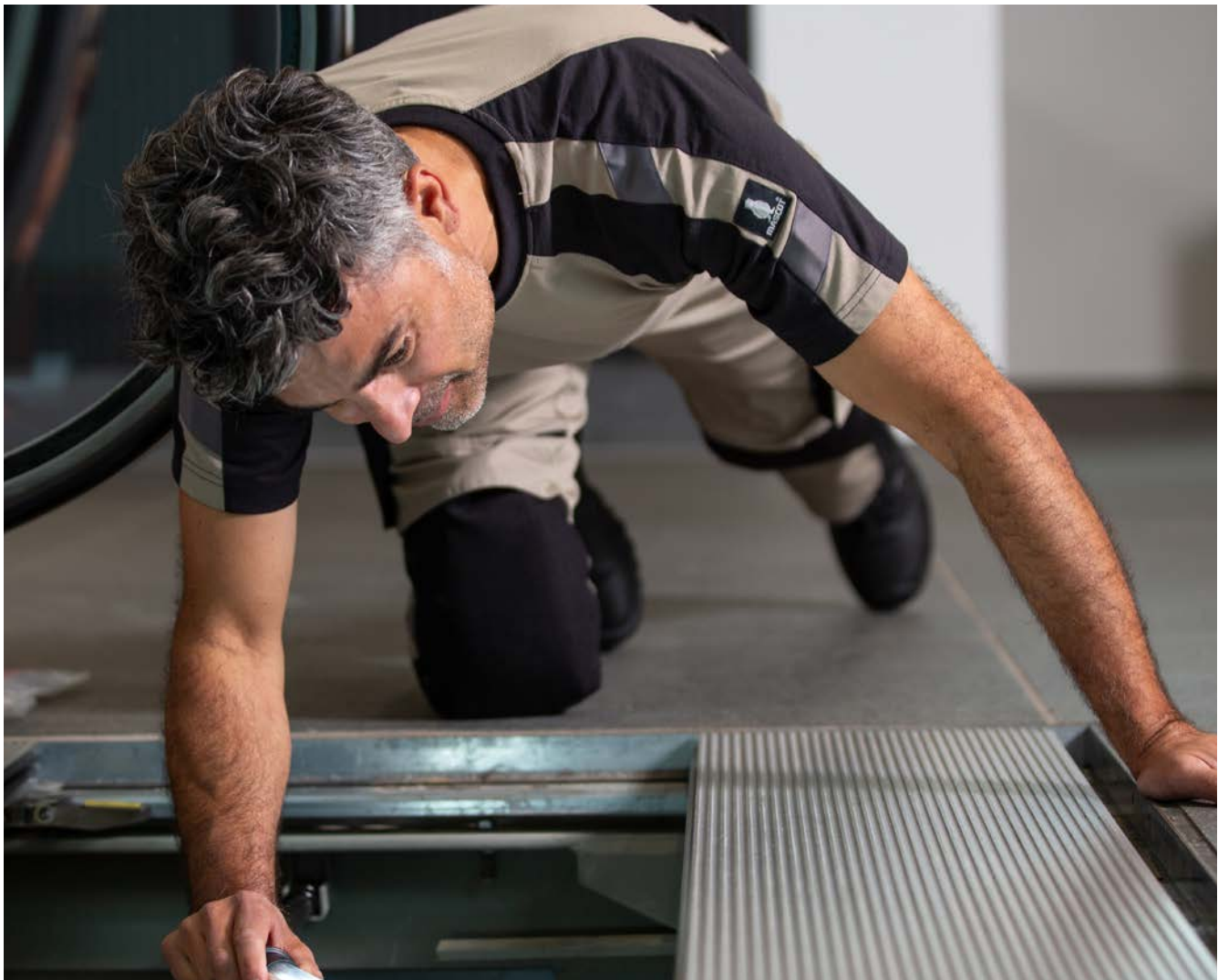


12169-442-1809
Latzhose mit Knietaschen



12069-203-1809
Latzhose mit Knietaschen





POSITIVE AUSWIRKUNGEN

Bei MASCOT arbeiten wir daran, unseren Verbrauch zu reduzieren und Abfälle zu minimieren – und dabei betrachten wir die gesamte Liefer- und Wertschöpfungskette. Dieser ganzheitliche Ansatz bedeutet, dass wir den Verbrauch dort reduzieren, wo es am effizientesten ist, und nicht dort, wo dies negative Auswirkungen an anderer Stelle in der Wertschöpfungskette hätte. Nicht die einzelnen Maßnahmen zählen, sondern das Gesamtbild.

Zulieferer und Kooperationspartner

Wir arbeiten eng mit all unseren Zulieferern zusammen, um beispielsweise den allgemeinen Einsatz von Chemikalien und Wasser zu minimieren. Zudem achten wir bei der Auswahl unserer Zulieferer auf ihr ökologisches Profil und beziehen den Großteil unserer Stoffe von Partnern, die sowohl eine Bluesign®- als auch eine ISO 14001-Zertifizierung besitzen.

Verantwortungsvolle Eigenproduktion

Wir stellen den größten Teil unserer Produkte in unseren beiden SA8000-zertifizierten Fabriken in Vietnam und Laos selbst her. Diese Zertifizierung ist eine Garantie sowohl für die Außenwelt als auch für unsere Angestellten, dass wir ein sicheres Arbeitsumfeld und angemessene Arbeitsbedingungen bieten, die den lokalen Gegebenheiten entsprechen.

Langlebige Produkte

Wir produzieren langlebige Arbeitskleidung mit Verantwortung für die Umwelt und die Menschen. Langlebigkeit heißt, dass der Kunde im Laufe der Zeit weniger Produkte nachkaufen muss, während wir gleichzeitig unseren Gesamtressourcenverbrauch senken, da wir über denselben Zeitraum weniger Produkte herstellen.

Umsichtige Logistik

Unsere Produktion findet in Vietnam und Laos statt, unser Hauptlager befindet sich in Dänemark. Die meisten unserer Produkte werden mit modernen Containerschiffen zwischen Asien und Europa transportiert. Wir arbeiten ausschließlich mit Reedereien zusammen, die planen, ihre Flotte von Diesel auf Flüssigerdgas (LNG) umzustellen.



A woman with dark hair and a small flower hair clip is focused on her work at a sewing machine. She is wearing a dark t-shirt. The background shows a busy factory environment with other workers and sewing machines. The entire image has a light blue tint.

“

Wir investieren in die Menschen und Bedingungen innerhalb unserer Lieferkette und sind uns bewusst, dass wir in einer Branche tätig sind, die erhebliche Umweltauswirkungen hat und in der wir unsere Produktionsweisen für Arbeitskleidung grundlegend ändern müssen.

Michael Grosbøl, CEO und Eigentümer von MASCOT.



Eine Komplettlösung

Die beste Arbeitskleidung der Welt ist mehr als nur ein einzelnes Produkt. Bei MASCOT können Sie sich auf exzellenten Kundenservice, effiziente Logistik und zuverlässige Lieferung verlassen.



Zeitsparendes Bestellen

Mit MASCOT® SmartStore sparen Sie wertvolle Zeit bei der Bestellung von Kleidung. Unser Logistik- und Bestellsystem macht die Bestellung und Auftragsverwaltung unkompliziert, schnell und fehlerfrei.



Eine globale Lösung

Beschäftigt Ihr Unternehmen Mitarbeiter in verschiedenen Ländern? Mit einer globalen Beschaffungslösung für Ihr Unternehmen erleichtert MASCOT den Einkauf von Arbeitskleidung.



Hohe Liefersicherheit

Über 98 % aller Bestellungen werden innerhalb von 24 Stunden aus unserem hochmodernen, voll automatisierten Logistikzentrum versandt. Darüber hinaus arbeiten wir mit einigen der größten und zuverlässigsten Transportunternehmen Europas zusammen, um sicherzustellen, dass die Lieferungen unsere Kunden schnell erreichen.



Druck und Stickerei

Unabhängig davon, welches Produkt Sie wählen, ist das Anbringen von Transferdruck oder Stickerei problemlos möglich. MASCOT führt dies im eigenen Haus durch, was die Lieferzeiten verkürzt.



Individuelle Anpassung

Benötigt Ihr Unternehmen Sonderanfertigungen oder andere individuelle Anpassungen? MASCOT bietet angepasste Lösungen, damit Sie immer die Arbeitskleidung erhalten, die Ihren Bedürfnissen und Wünschen entspricht.

A man with grey hair, wearing a red and black long-sleeved work shirt and red work pants, is looking down at a blue work shirt. The blue shirt has 'MASCOT® WORKWEAR' printed on it. The man's shirt has a small Mascot logo on the sleeve. The background shows a blue machine and a window with a view of a green landscape.

WIR BIETEN WEIT MEHR
ALS NUR EIN PRODUKT

Mascot International A/S

Silkeborgvej 14 · DK-7442 Engesvang · Dänemark
info@mascot.de · www.mascot.de
Tlf. +45 87 24 47 00



MASCOT® ist ein eingetragenes Warenzeichen und gehört dem Unternehmen Mascot International A/S.
Vorbehaltlich Produktänderungen, Preiserhöhungen, Druckfehler, ausbleibender Lieferungen sowie ausverkaufter Waren.



www.facebook.com/mascotworkwear



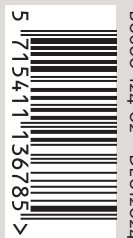
www.linkedin.com/company/mascot-workwear/



www.youtube.com/@mascotworkwear



www.instagram.com/mascot_workwear/



Bo600-124-02 - DE012024

WEGBEREITER FÜR IHREN ERFOLG

CARL NOLTE **TECHNIK**

Carl Nolte Technik GmbH · Mergenthalerstr. 11 - 17 · 48269 Greven
vertrieb@carlnolte.de · carlnolte-arbeitschutz.de · Fon (02571)16-202 · nolteshop.de