

# Ansell



## AUTOMOTIVE

### Gefahren und Schutzprodukte

[ansell.com](http://ansell.com)

WEGBEREITER FÜR IHREN ERFOLG

**CARL NOLTE** **TECHNIK**

Carl Nolte Technik GmbH · Mergenthalerstr. 11 · 17 · 48268 Greven  
vertrieb@carlnolte.de · carlnolte-arbeitsschutz.de · Fon (02571)16-202 · nolteshop.de

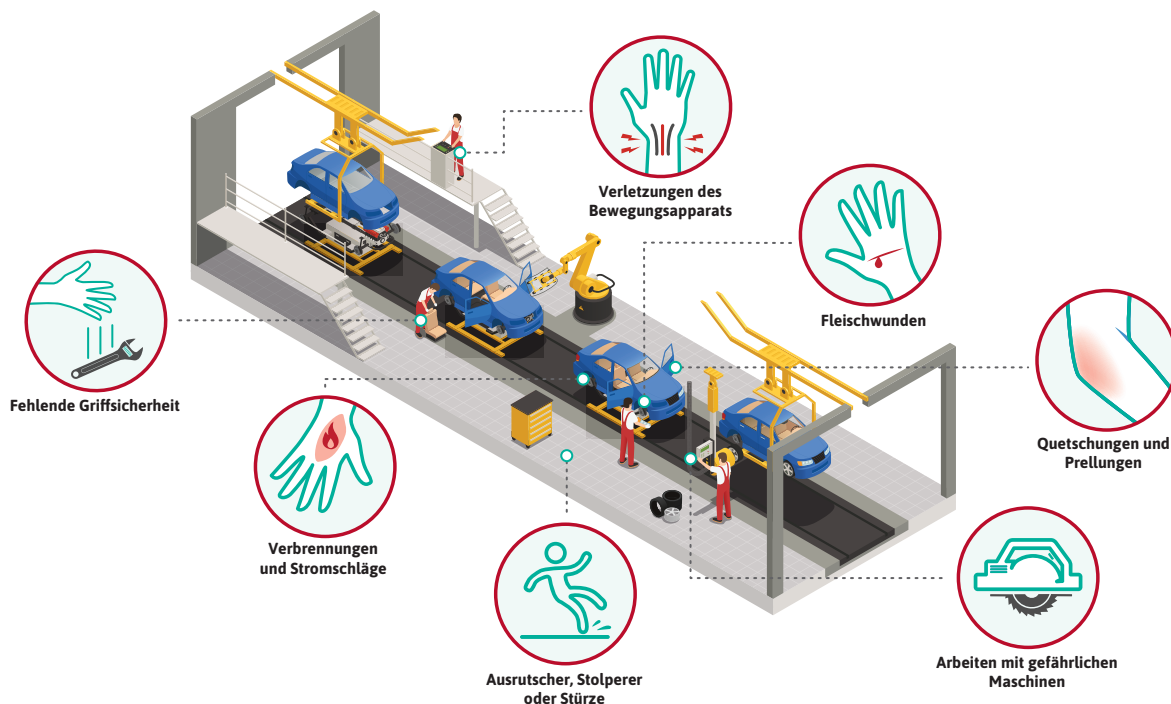
BR0601295 264 093 001 009



Von Werken für die Teileproduktion bis hin zu Montagewerken ganzer Fahrzeuge umfasst der Automobilbau die Herstellung von Teilen und Karosserien von Autos, Motorrädern, Lkw und anderen weltweit im Einsatz befindlichen Motorfahrzeugen. Die Arbeit in der Automobilindustrie birgt viele Gefahrenquellen, wie gefährliche Maschinen, Chemikalien, Geräte und schwierige Arbeitsverhältnisse. Die Arbeitskräfte setzen regelmäßig ihre Hände für das Biegen oder Anheben von Bauteilen und sich ständig wiederholende Arbeitsschritte ein. Dadurch sind sie täglich unterschiedlichen Gefahrenquellen ausgesetzt.

Wussten Sie schon? Die US-Behörde für Arbeitsstatistik (U.S. Bureau of Labor Statistics) hat nachgewiesen, dass die Verletzungs- und Krankheitsrate im Automobil- und Motorfahrzeugbau höher als in den meisten anderen Industrien ist.<sup>1</sup> Ansell hat sich dem Schutz der Arbeitnehmer in der Automotive-Industrie verschrieben. Für die Gewährleistung, dass unser Produkte vor den spezifischen Gefahren dieser Industrie schützen, gehen wir weit über eine reine Einhaltung von Gesetzen und Vorschriften hinaus.

## PRIMÄRE GEFAHREN IN DER AUTOMOTIVE-INDUSTRIE<sup>2</sup>



Das Ziel von Ansell ist, für alle Gefahren, denen Arbeitnehmer täglich ausgesetzt sind, eine Sicherheitslösung für einen produktiveren und geschützteren Arbeitstag zu finden. Unsere Produkte sind für ein optimales Gleichgewicht zwischen Tragekomfort und Schutzleistung konzipiert. Wir statten Kunden aus der Automotive-Industrie mit maßgeschneiderten Schutzlösungen aus, die sowohl die Sicherheit als auch Produktivität der Mitarbeiter steigern.

1. <https://www.parsonslawgroup.com/workers-compensation-claim-and-the-automotive-industry.html>  
2. <https://pubmed.ncbi.nlm.nih.gov/9750941/>

# AUTOMOTIVE: GEFAHREN UND SCHUTZPRODUKTE

Die Arbeit in der Automobilindustrie ist, von gefährlichen Chemikalien bis hin zur Handhabung von scharfkantigen und rauen Teilen, mit vielfältigen Gefahren verbunden. Ohne das Tragen einer angemessenen persönlichen Schutzausrüstung (PSA) besteht eine hohe Gefahr für Verletzungen, deren Ergebnis ein exponentieller Anstieg von verlorenen oder eingeschränkten Arbeitstagen sein kann. Für einen wirksamen Arbeits- und Gesundheitsschutz ist es unerlässlich, die allgemeinen Gefahren im Automobilbau zu kennen.

## SCHNITTSCHUTZ

Arbeiter in der Automobilindustrie sind in ihrem Arbeitsalltag einem hohen Risiko von Schnittwunden und anderen Verletzungen ausgesetzt. Die Gefahrenquellen, die schnell zu Schnitt- und Rissverletzungen führen können, sind Glas, gefährliche Maschinen und andere scharfkantigen Gegenstände. Laut der US-Behörde für Arbeitsstatistik (U.S. Bureau of Labor Statistics) handelt es sich bei rund 30 % aller Verletzungen um Schnitt- und Rissverletzungen. Davon betreffen 12 % die Hände.<sup>3</sup> Die Auswahl der richtigen PSA mit der entsprechenden Schnittschutzstufe ist daher extrem wichtig.

Die Schnittschutzhandschuhe von Ansell mit innovativen Technologien für eine herausragende Schnittfestigkeit, hohe Fingerbeweglichkeit, Griffsicherheit und Tragekomfort. Die Umstellung von anderen Markengarnen auf die INTERCEPT™ Technology ermöglicht die Entwicklung von leichteren, komfortableren Handschuhalternativen.



### HyFlex® 11-644

Erhöhter Schnittschutz für ein sicheres Arbeiten mit scharfkantigen Objekten. Ermöglicht längere Tragezeiten durch ein geringes Innenhandgewicht, exzellente Abriebfestigkeit.



### HyFlex® 11-541

Durch eine komfortable, flexible und extrem leichtgewichtige Konstruktion eignet sich dieser Handschuh ideal für Einsatzbereiche, in denen sich Arbeiter bisher mit schweren, nicht atmungsaktiven Handschutzprodukten, die ihre Bewegungsfreiheit einschränken, vor Schnittverletzungen geschützt haben.

### HyFlex® 11-280/281



### HyFlex® 11-280

Exzellenter Schnittschutz, weiches und kühles Tragegefühl; die optimale Wahl für einen komfortablen Arbeitstag. Kombinierbar mit allen Ausführungen der HyFlex®-Schnittschutzhandschuhe.



### HyFlex® 11-281



### HyFlex® 11-542

Schützt wirksam vor Schnitt- und Rissverletzungen. Bietet außerdem eine hohe Abriebfestigkeit und einen Schutz bei einem kurzen Hitzekontakt.



### HyFlex® 11-518

Extrem leicht; hohe Tastsensibilität und Fingerbeweglichkeit fast wie mit bloßen Händen. Weiches, robustes Innenfutter mit Dyneema®-Diamond-Technologiefaser. Robustes Polyurethan für eine hohe Abriebfestigkeit.



### HyFlex® 11-561\*

Dünnster, leichtester Schnittschutzhandschuh der ISO-Schnittschutzstufe C/ ANSI-Schnittschutzstufe A3; doppelt so großen Strapazierfähigkeit als das vergleichbarste Wettbewerbsprodukt.



### HyFlex® 11-727

Exzellente Abriebfestigkeit, hoher Schnittschutz und flexible Passform. Leichtes, nahtloses Trägermaterial für kühle, trockene Hände.



### HyFlex® 11-738

Optimale Schnitt- und Abriebfestigkeit durch besonders starke Fasern. Erhöhter Schutz und längeres Handschuhleben durch eine verstärkte Daumenbeuge. Hergestellt aus einem wasserbasierten Polyurethan für mehr Komfort und Fingerbeweglichkeit.



### AlphaTec® 58-735

Schützt vor Risswunden. Optimierte Passform, hochsichtbares, schnittfestes Trägermaterial mit Nitrilbeschichtung, die anzeigt, wenn der Handschuh durch eine Beschädigung undicht und der Chemikalienschutz beeinträchtigt ist. Exzellenter Nass- und Trockengriff.

\* Basierend auf internen Labortests

3. <https://www.ishn.com/articles/107351-keep-facts-handy-5-simple-statistics-to-motivate-hand-protection>

Anmerkung: Die Lieferbarkeit von Produkten kann unterschiedlich sein. Diese Ausführungen dienen ausschließlich als Beispiele. Vereinbaren Sie für maßgeschneiderte Empfehlungen, die Ihre individuellen Bedarfe und spezifischen Anforderungen erfüllen, einen Termin für eine Bewertung durch AnsellGUARDIAN®.

## ÖLSCHUTZ

In einem Automobilwerk fallen regelmäßig Arbeiten mit öligen Teilen an, die bei der Handhabung eine hohe Griffsicherheit erfordern. Für die Vermeidung eines Hautkontakts mit Öl und Schmiermitteln benötigen Arbeitskräfte einen Barrierschutz. Zur Minderung einer Muskelermüdung ist außerdem ein Handschutz notwendig, der eine hohe Griffsicherheit bietet. Die ANSELL GRIP™ Technology ist eine Beschichtung, die den für das Greifen von trockenen, öligen oder nassen Werkzeugen oder Gegenständen erforderlichen Kraftaufwand minimiert, eine schnelle Ermüdung der Hände und Arme verhindert und die Fingerbeweglichkeit, Sicherheit und Produktivität des Handschuhträgers erhöht.



### HyFlex® 11-925

Höchstleistung in ölbelasteten Arbeitsbereichen.



### HyFlex® 11-931/937/939

Der leichteste Handschuh, der Schnitenschutz, Ölabweisung und eine erhöhte Strapazierfähigkeit kombiniert\*



### AlphaTec® 58-430

Lösungsmittelfester Handschuh, ideal geeignet für kurze Belastungen durch Schmier- und Reinigungsmittel. Trägerloser Handschuh für mittelschwere Belastungen; hohe Fingerbeweglichkeit und sicherer Nass-/Ölgriff durch die ANSELL GRIP™ Technology.



### AlphaTec® 58-535B

Zuverlässiger, flüssigkeitsdichter Schutz mit integrierter ANSELL GRIP™ Technology. Diese minimiert die für das Greifen erforderliche Muskelkraft und vermeidet eine Überanstrengung der Hände und Arme aufgrund einer mangelnden Griffsicherheit.



### MICROFLEX® 93-852

Schwarzer Einmalhandschuh aus Nitril für einen robusten Schutz. Vollständig texturierte Oberfläche für eine höhere Griffsicherheit.



### MICROFLEX® 63-864

Robuster Einmalhandschuh aus Latex, bietet durch eine größere Wandstärke der Finger einen zusätzlichen Schutz. Herausragende Griffsicherheit durch texturierte Fingerspitzen.



### TouchNTuff® 92-600

Der weltweit führende Einmalhandschuh für den Schutz vor Chemikalienspritzern.



### MICROFLEX® 93-843

Robustes Nitrilmaterial für einen wirksamen Schutz vor Kontaminanten. Robuster Handschuh, ideal für längere Tragezeiten.



### EDGE® 48-929

Exzellente Eignung für mittelschwere Arbeiten, die eine starke Ölabweisung benötigen. Zuverlässige Kombination von Schnitenschutz, Griffsicherheit und Ölfestigkeit.



### EDGE® 48-919

Nahtlosträger mit Vollbeschichtung aus Nitril für einen Schutz vor Flüssigkeiten. Für das sichere Greifen von kleinen bis mittelgroßen scharfkantigen Komponenten, die mit Öl oder Schmiermittel bedeckt sind.

## STROMSCHLAG- UND HITZESCHUTZ

Motorfahrzeuge sind heute wesentlich komplexer gebaut und setzen sich aus mehr Teilen und elektronischen Komponenten zusammen als in der Vergangenheit. Der Markt der Elektrofahrzeuge (EV) ist seit 2017 rasant gewachsen, denn dieser Fahrzeugtyp wird für Autokäufer zu einer immer akzeptableren Option. Das Ergebnis dieser Entwicklung ist ein gesteigener Schutzbedarf gegen Stromschläge, Lichtbogenüberschläge und Verletzungen durch Hitze.



### ActivArm® RIG0011 (Klasse 00)

Extrem hohe Ebene von Tragekomfort und Schutzleistung. Erfüllt alle geltenden Normen und Standards (ASTM, NFPA, OSHA, CSA und EN); ergonomische Konstruktion für die Vermeidung einer schnellen Handermüdung.



### ActivArm® 43-216

Robuster, komfortabler Hitze- und Schmelzmetallspritzerschutz. Das Innenfutter aus Baumwolle dient zur thermischen Isolierung und Erhöhung des Tragekomforts.



### ActivArm® 43-217

Optimaler Schutz auch der Unterarme vor Hitze, Flammen, Funkenflug und Schweißspritzer.



### ActivArm® 96-002

Niederspannungsprotector aus Premium-Ziegenleder.



### ActivArm® 80-813

Herausragende Flammfestigkeit in extremen Gefahrensituationen. Die proprietäre Beschichtung gewährleistet einen sicheren Nass-, Öl- und Trockengriff.

\* Im Vergleich zu einem unverstärkten Handschuh ähnlichen Typs.

Anmerkung: Die Lieferbarkeit von Produkten kann unterschiedlich sein. Diese Ausführungen dienen ausschließlich als Beispiele. Vereinbaren Sie für maßgeschneiderte Empfehlungen, die Ihre individuellen Bedarfe und spezifischen Anforderungen erfüllen, einen Termin für eine Bewertung durch AnsellGUARDIAN®.

## SCHÜRFVERLETZUNGSSCHUTZ

Im Automobilbau sind Griffsicherheit und Abriebfestigkeit für den Handschutz eine unbedingte Voraussetzung. Eine unzureichende Griffsicherheit erhöht durch eine Überlastung der Muskeln die Ermüdung der Hände. Bietet ein Handschuh nicht die benötigte Griffsicherheit, entledigen sich Arbeiter eventuell ihrer Handschuhe und setzen somit ihre Hände erheblichen Risiken aus. Nach Angaben der OSHA trugen Arbeiter bei 70 % der Handverletzungen keine Handschuhe. <sup>4</sup> Aus diesem Grund wurde die ANSELL GRIP™ Technology entwickelt. Diese bildet die Grundlage für eine Beschichtung, die den erforderlichen Kraftaufwand beim Greifen von trockenen, öligen und nassen Werkzeugen oder Materialien und damit die Belastung der Hand- und Armmuskeln aufgrund einer unzureichenden Griffsicherheit reduziert. Die FORTIX™ Technology ist eine dünne, robuste und atmungsaktive Nitrilschaumbeschichtung für Strickhandschuhe, die das Handschuhleben erheblich verlängert und den Tragekomfort erhöht.



### HyFlex® 11-618

Mehrzweckhandschuhe für leichte allgemeine Wartungsarbeiten mit einem geringen Risiko. Sehr dünner Handschuh mit einer herausragend komfortablen Passform. Exzellente Fingerbeweglichkeit und Tastsensibilität für die Handhabung kleiner Komponenten und Werkzeuge. Exzellenter Trockengriff.



### HyFlex® 11-849

Die Vollbeschichtung aus dünnem Nitrilschaum bietet dem Träger einen Rundumschutz vor Kratz-/Rissverletzungen und Verunreinigungen; ihre Atmungsaktivität hält die Hände angenehm kühl.



### HyFlex® 11-819 ESD

Die perfekte Kombination von Tragekomfort, Fingerbeweglichkeit und ESD-/Touchscreen-Kompatibilität.



### AlphaTec® Solvex® 37-676

Hoher Tragekomfort, vollständig wiederverwendbar durch unschlagbare Verschleißfestigkeit. Sein Rautenprofil erhöht die Griffsicherheit.



### EDGE® 48-126

Kostengünstiger Handschuh für geringe Belastungen; ANSI-Abriebfestigkeitsstufe 4, gute Weiterreißfestigkeit und Griffsicherheit zur Steigerung der Produktivität.



### HyFlex® 11-818

Die FORTIX™-Schaumbeschichtung von Ansell ist unter abriebintensiven Arbeitsbedingungen langlebiger als vergleichbare Produkte und senkt somit die Gesamtbetriebskosten. Das Trägermaterial vermittelt ein Tragegefühl fast wie eine zweite Haut.



### AlphaTec® Solvex® 37-675

Vielseitig einsetzbarer Handschuh (Wandstärke 0,38 mm) mit Futter aus Baumwollvelour.

4. <https://www.ishn.com/articles/107351-keep-facts-handy-5-simple-statistics-to-motivate-hand-protection>

Anmerkung: Die Lieferbarkeit von Produkten kann unterschiedlich sein. Diese Ausführungen dienen ausschließlich als Beispiele. Vereinbaren Sie für maßgeschneiderte Empfehlungen, die Ihre individuellen Bedarfe und spezifischen Anforderungen erfüllen, einen Termin für eine Bewertung durch AnsellGUARDIAN®.

## CHEMIKALIENSCHUTZ

Produktionsarbeiter in der Automobilindustrie sind in allen Verfahrensabschnitten der Gefahr eines Kontakts mit aggressiven Chemikalien, wie Säuren, Laugen, Klebstoffen oder Lösungsmitteln, ausgesetzt. Ohne eine angemessene PSA kann ein solcher Kontakt zu Verbrennungen und Verätzungen durch Chemikalien oder anderen Hautreizungen führen. Ein wiederholter und länger andauernder Kontakt mit diesen Chemikalien kann toxische Auswirkungen haben und die Haut oder das Atmungssystem schwer schädigen. Benötigt wird eine dicke, nicht poröse PSA, die ein Eindringen von Flüssigkeiten und damit einen Hautkontakt verhindert, und deren Robustheit starken Reibungskräften und scharfen Kanten widersteht. Das in der Industrie führende Portfolio von Ansell bietet Chemikalienschutzprodukte unterschiedlicher Festigkeitsebenen gegen Säuren, organische und anorganische Chemikalien und Biostoffe.



### AlphaTec® 58-335

Die Handschuhe der Reihe AlphaTec® AQUADRI™ erfüllen den größten Bedarf von Arbeitern an einer wirksamen Reduzierung einer Handschweißbildung. Weniger Schweißbildung gleich exzellenter Tragekomfort und größere Leistung. Es ist eine kürzere Ausführung des AlphaTec® 58-330 erhältlich.



### AlphaTec® 58-530B

Die einzigartige Kombination aus Chemikalienschutz, Griffsicherheit, Flexibilität und Fingerbeweglichkeit macht diesen Stulpenhandschuh zur logischen Wahl für die Arbeit mit Chemikalien.



### AlphaTec® Solvex® 37-675

Vielseitig einsetzbarer Handschuh (Wandstärke 0,38 mm) mit Futter aus Baumwollvelour.



### AlphaTec® 2000 Standard - Model 111

Herausragender Schutz vor Sprühflüssigkeiten und Feinstaub mit geringer Gefährdung.



### MICROFLEX® 93-260

3-Lagen-Konstruktion für einen überragenden Schutz vor aggressiven Chemikalien. Nitril und Neopren bieten eine starke Festigkeit gegen Säuren, Basen und Lösungsmittel. Einmalhandschuh mit einer Länge von 12".



### MICROFLEX® 73-743

Für eine größere Robustheit verstärkter, komfortabler Untersuchungshandschuh aus Neopren. Integrierte ERGOFORM™ Technology für eine Entlastung der Muskeln bei repetitiven Arbeiten oder beim Greifen von nassen oder rutschigen Objekten. Die marineblaue Farbe verdeckt Blutspuren und andere Flecken.



### MICROFLEX® XTRA 93-862

Hergestellt aus einem weichen und trotzdem starken Nitril für einen komfortablen, robusten Schutz vor Chemikalienspritzern. Untersuchungshandschuh mit einer Länge von 305 mm.



### TouchNTuff® 92-600

Der weltweit führende Einmalhandschuh für den Schutz vor Chemikalienspritzern. Bekannt für herausragenden Tragekomfort, Strapazierfähigkeit und ein angenehmes Tragegefühl.

Anmerkung: Die Lieferbarkeit von Produkten kann unterschiedlich sein. Diese Ausführungen dienen ausschließlich als Beispiele. Vereinbaren Sie für maßgeschneiderte Empfehlungen, die Ihre individuellen Bedarfe und spezifischen Anforderungen erfüllen, einen Termin für eine Bewertung durch AnsellGUARDIAN®. Oder identifizieren Sie mit unserem Selfservice-Tool AnsellGUARDIAN® Partner anhand umfangreicher Ressourcen von Chemikalienpermeations- oder Degradationsdaten den geeigneten Hand- oder Körperschutz vor den von Ihnen verwendeten Chemikalien.

# ERGONOMIESCHUTZ

Laut der US-Behörde für Arbeitsstatistik (U.S. Bureau of Labor Statistics) machen Störungen oder Erkrankungen des Bewegungsapparats fast die Hälfte aller Verletzungen innerhalb der Autoproduktion aus. Das Ergebnis im Jahr 2018 waren Ausfallzeiten bei den Arbeitskräften.<sup>5</sup> Diese Störungen oder Erkrankungen sind häufig das Ergebnis von sich ständig wiederholenden Bewegungen, Überbelastung der Muskeln und eine falsche Körperhaltung während der Arbeit. Die Auswahl der richtigen ergonomischen PSA unterstützt eine Reduzierung des Schadensrisikos für Knochen und Gelenke. Handschuhe, die auf der Grundlage der proprietären ERGOFORM™ Ergonomic Design Technology von Ansell entwickelt und konstruiert wurden, minimieren nachweislich eine Überlastung der Hände aufgrund von repetitiven Handbewegungen über einen längeren Zeitraum. Der Handschuhträger kann somit sicherer und komfortabler seine Arbeit über längere Zeit ausführen.



## HyFlex® 11-816

Extrem dünnes Material, anatomische Passform, erhöhte Tastsensibilität der Fingerspitzen, optimaler Tragekomfort und präzises Arbeiten fast wie mit bloßen Händen.



## HyFlex® 11-812

Patentiertes Strickgewebe; Sollreißstellen in hochrisikanten Bereichen minimieren die Gefahr eines Verfangens in Rotationswerkzeugen. Exzellente Tastsensibilität für das Greifen selbst kleinster Objekte.



## HyFlex® 11-840

Herausragende Robustheit und exzellenter Tragekomfort. Längeres Einsatzleben in abriebintensiven Einsatzbereichen. Erhöhte Flexibilität und Griffsicherheit durch die proprietäre ANSELL GRIP™ Technology. Verbesserte Atmungsaktivität und Bewegungsfreiheit durch ein Nylon-/Spandex-Trägermaterial.



## HyFlex® 11-931

Schnittfeste, öl- und flüssigkeitsabweisende Innenhandbeschichtung. Längeres Handschuhleben durch ein verstärktes Daumenloch. Minimiert das Risiko einer schnellen Handermüdung und der Entwicklung kumulativer Belastungsstörungen.



## HyFlex® 11-937

Größere Robustheit, hohe Fingerbeweglichkeit und Tragekomfort durch ein 18-Gauge-Trägermaterial.



## HyFlex® 11-939

Unser leichtester robuster Handschuh für einen wirksamen Schnitt-, Öl- und Flüssigkeitsschutz. Erweiterte Fingerbeweglichkeit und hoher Tragekomfort durch eine 18-Gauge-Konstruktion.



## MICROFLEX® 93-833

Der robusteste dünne Einmalhandschuh aus Nitril von Ansell; konzipiert zur Vermeidung einer Handermüdung und Steigerung der Produktivität.



## MICROFLEX® 73-743

Für eine größere Robustheit verstärkter, komfortabler Untersuchungshandschuh aus Neopren. Integrierte ERGOFORM™ Technology für eine Entlastung der Muskeln bei repetitiven Arbeiten oder beim Greifen von nassen oder rutschigen Objekten. Die marineblaue Farbe verdeckt Blutspuren und andere Flecken.



## AlphaTec® 58-128

Bietet dem Träger quantifizierbare ergonomische Vorteile durch eine hocheffiziente Entlastung des Bewegungsapparats. Anatomische Passform für natürliche Bewegungen.



## AlphaTec® 53-001

Barrierschutz vor Chemikalien durch eine mehrlagige Polymer-Konstruktion: Nitril/Neopren/Nitril. Die ANSELL GRIP™ Technology für die Handhabung von nassen oder öligen Teilen erhöht die Fingerbeweglichkeit, die Griffsicherheit und den Tragekomfort.



## AlphaTec® 1800 Comfort - Modell 195

Leichter, atmungsaktiver Overall, optimaler Körperpassform, erhöhter Tragekomfort und Schutz für den Träger.

5. <https://www.bls.gov/opub/ted/2020/motor-vehicle-manufacturing-nonfatal-injury-and-illness-rate-twice-as-high-as-private-industry.htm>

Anmerkung: Die Lieferbarkeit von Produkten kann unterschiedlich sein. Diese Ausführungen dienen ausschließlich als Beispiele. Vereinbaren Sie für maßgeschneiderte Empfehlungen, die Ihre individuellen Bedarfe und spezifischen Anforderungen erfüllen, einen Termin für eine Bewertung durch AnsellGUARDIAN®.

## SCHUTZ VOR STOSSEINWIRKUNGEN

Bei der Wartung oder Führung von Maschinen mit rotierenden und druckluftgesteuerten Teilen, wie beispielsweise Gabelstaplern und Transportbändern, sind die Hände von Arbeitern einem Risiko von Quetsch- und Einklemmverletzungen ausgesetzt. Selbst einfache Handlungen, wie das Schließen einer Lkw-Tür, können zu einer Quetschung der Hand oder Finger führen. Die Sicherstellung, dass Arbeiter die richtigen Schutzhandschuhe während des gesamten Arbeitstages tragen, kann das Unfall- und Verletzungsrisiko senken. Das Ringers-Stoßschutzsystem von Ansell schützt vor Stoßverletzungen und zeichnet sich gleichzeitig durch einen herausragenden Tragekomfort und große Fingerbeweglichkeit aus.



### RINGERS® R133

Einlagiges, hochsichtbares Meshgewebe, Innenhand aus Synthetikmaterial, Touchscreen-Fähigkeit, wenn ein Optimum an Fingerbeweglichkeit und Flexibilität erforderlich sind.



### RINGERS® R161

Hochsichtbare Stoßschutzpolsterung der Innenhand aus rotem Kunstleder; komfortable, bedienerfreundliche Touchscreen-Kompatibilität. Exzellente Eignung für die täglichen Arbeiten im Automobilbau.



### RINGERS® R163

Stoßschutz bei allgemeinen Arbeiten oder der Wartung von Fahrzeugen und Maschinen. Stoßschutzpolsterung der Innenhand aus Kunstleder; komfortable, bedienerfreundliche Touchscreen-Kompatibilität.



### RINGERS® R138

Einlagiges High-Viz-Meshgewebe, Innenhand aus Synthetik, Touchscreen-Kompatibilität, wenn Fingerbeweglichkeit und Flexibilität die wichtigsten Faktoren sind.



### RINGERS® R065

Halbbeschichtung der Innenhand mit Nitril, Rundumschutz vor Stoß- und Schnittverletzungen. Atmungsaktives Strickgewebe und patentierte TPR-Konstruktion für hohe Fingerbeweglichkeit und exzellenten Tragekomfort.

Anmerkung: Die Lieferbarkeit von Produkten kann unterschiedlich sein. Diese Ausführungen dienen ausschließlich als Beispiele. Vereinbaren Sie für maßgeschneiderte Empfehlungen, die Ihre individuellen Bedarfe und spezifischen Anforderungen erfüllen, einen Termin für eine Bewertung durch AnsellGUARDIAN®.

## VIRENSCHUTZ

Angesichts von COVID-19 muss an Arbeitsplätzen mittlerweile auch ein Schutz vor der Verbreitung von Krankheiten und Vireninfektionen berücksichtigt werden. Ansell bietet eine große Auswahl an Produkten, die alle WHO-Richtlinien hinsichtlich der Prävention und Kontrolle von Infektionen erfüllen. Für wissensbasierte Entscheidungen sollten sich Einkäufer und Nutzer von Schutzprodukten ständig aktuell und vollständig über angemessene PSA zum Schutz vor COVID-19 beim jeweils beabsichtigten Einsatz in ihrem speziellen Umfeld informieren.



### MICROFLEX® 93-833

Der strapazierfähigste dünne Nitrilhandschuh von Ansell. Die integrierte ERGOFORM™ Technology verhindert eine schnelle Handermüdung und steigert die Leistungsfähigkeit. Untersuchungsqualität.



### MICROFLEX® 63-864

Robuster Einmalhandschuh aus Latex, bietet durch eine größere Wandstärke der Finger einen zusätzlichen Schutz. Herausragende Griffsicherheit durch texturierte Fingerspitzen. Untersuchungsqualität.



### MICROFLEX® 93-852

Schwarzer Einmalhandschuh aus Nitril von Untersuchungsqualität für einen robusten Schutz. Vollständig texturierte Oberfläche für eine höhere Griffsicherheit.



### TouchNTuff® 92-600

Der weltweit führende Einmalhandschuh für den Schutz vor Chemikalienspritzern.



### AlphaTec® Solvex® 37-676

Gemäß der EN ISO 374-5 VIRUS getesteter und zertifizierter Virenschutz. Chemikalienschutz in nassen oder trockenen Arbeitsbereichen durch eine hochleistungsfähige, latexfreie Materialmischung.



### AlphaTec® Solvex® 37-675

Vielseitig einsetzbarer Handschuh (Wandstärke 0,38 mm) mit Futter aus Baumwollvelour.



### AlphaTec® 2000 Ts PLUS - Model 111

Schützt vor Flüssigkeiten und biologische Gefahren. Zertifiziert gemäß EN 14126 und ASTM F 1671 als Schutz vor Infektionsträgern, wie Bakterien, Pilzen und Viren.



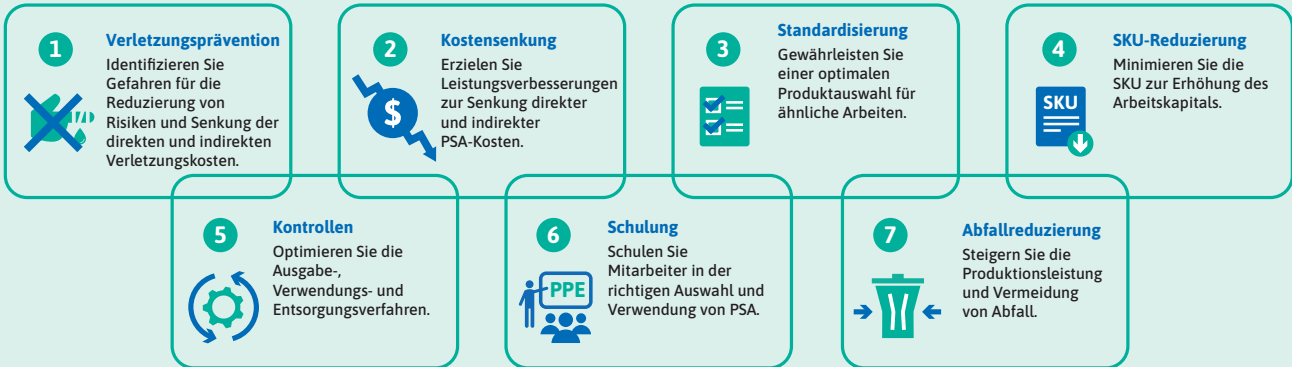
### AlphaTec® 2300 PLUS - Model 132

Schutzbarriere gegen zahlreiche anorganische Flüssigchemikalien, einschließlich Säuren und Laugen. Zertifiziert gemäß EN 14126 und ASTM F 1671 als Schutz vor Infektionsträgern, wie Bakterien, Pilzen und Viren.

Anmerkung: Die Lieferbarkeit von Produkten kann unterschiedlich sein. Diese Ausführungen dienen ausschließlich als Beispiele. Vereinbaren Sie für maßgeschneiderte Empfehlungen, die Ihre individuellen Bedarfe und spezifischen Anforderungen erfüllen, einen Termin für eine Bewertung durch AnsellGUARDIAN®. Handschuhe ohne die Angabe „Untersuchungsqualität“ eignen sich nicht für medizinische Zwecke oder die Patientenpflege. Der HyFlex® 11-100 schützt nicht vor Flüssigkeiten und anderen Substanzen, die eine durchlässige Membrane durchdringen können.



AnsellGUARDIAN<sup>®</sup> ist unser Beratungsdienst für die Unterstützung von Unternehmen bei der Auswahl und Implementierung des richtigen PSA-Produkts zur Verbesserung der Sicherheit, Produktivität und Kostenrechnung. Auf der Grundlage unserer über 125-jährigen Erfahrung, proprietären Softwaresystemen und Datenbank mit über 30.000 Chemikalien analysieren wir Ihren PSA-Bedarf und identifizieren wir die Lösungen, die sich für die spezifischen Risiken und Anwendungsbereiche Ihres Unternehmens optimal eignen. Als ein in der Industrie führender Pionier, ausgestattet mit modernsten Technologien und Analyseverfahren, haben wir beste Geschäftspraktiken in weltweit über 15.000 Unternehmen bewertet und eingeführt. Unsere Maßnahmen haben Unternehmen durch eine Reduzierung der Verletzungsrate eine Kostenersparnis von insgesamt 165 Millionen US-Dollar ermöglicht. Die Bewertung von AnsellGUARDIAN<sup>®</sup> umfasst sieben Funktionsbereiche:



### Starten Sie noch heute

Eine Bewertung durch AnsellGUARDIAN<sup>®</sup> ist kostenfrei. Informieren Sie sich darüber, wie wir Sie unterstützen können, Verletzungen zu reduzieren, die Produktivität zu steigern und Kosten zu senken. Kontaktieren Sie noch heute Ihren regionalen Ansell-Verkaufsbeauftragten oder Ansprechpartner des Kundendienstes.

## ÜBER ANSELL

Als ein Weltmarktführer im Bereich persönlicher Schutzausrüstung mit einer über 125-jährigen Erfahrung im Schutz von Menschen verfolgt Ansell das Ziel, innovative und zuverlässige Produkte für die Sicherheit, das Wohlbefinden und die Sorgenfreiheit von Arbeitnehmern in aller Welt zu liefern. Unser weltweites Team von über 12.000 Mitarbeitern in 55 Ländern konzipiert, produziert und vermarktet innovative PSA-Produkte, denen Millionen von Arbeitnehmern in der Industrie und im Gesundheitswesen täglich ihre Sicherheit anvertrauen. Wir sind Anbieter eines umfassenden Portfolios von Hand- und Körperschutzprodukten und bieten Kunden aus einem breiten Industrie- und Anwendungsspektrum maßgeschneiderte Lösungen für ihre individuellen Anforderungen.

### ANSELL HEALTHCARE PRODUCTS LLC

111 Wood Avenue South,  
Suite 210  
Iselin, NJ 08830, USA  
Tel.: +1 800 800 0444

### ANSELL CANADA INC

105 Lauder  
Cowansville, QC,  
J2K 2K8 Canada  
Tel.: +1 800 363 8340

Ansell, <sup>®</sup> und <sup>™</sup> sind, sofern nicht anders angegeben, Warenzeichen der Ansell Limited oder einer ihrer Tochtergesellschaften. Viton<sup>®</sup> und Nomex<sup>®</sup> sind Warenzeichen von DuPont und werden ausschließlich zur Informationszwecken verwendet.

US-Patente sowie Anmeldung für US- und Nicht-US-Patente: [www.ansell.com/patentmarking](http://www.ansell.com/patentmarking) © 2021 Ansell Limited. Alle Rechte vorbehalten.

Weder dieses Dokument noch die in ihm enthaltenen Angaben von oder im Namen von Ansell garantieren die Handelsfähigkeit oder Eignung der Ansell-Produkte für einen bestimmten Zweck. Ansell haftet nicht für die Eignung oder Angemessenheit der Handschuhauswahl durch Endkunden für einen spezifischen Anwendungsbereich.

**WARNHINWEISE:** Produkte mit der Qualifizierung „Schnittfestigkeit“ und „Schnittschutz“ oder „Durchstichfestigkeit“ oder „Stichschutz“ verhindern oder eliminieren nicht vollständig die Gefahr von Schnitt- oder Stichverletzungen und eignen sich nicht zum Schutz bei Arbeiten mit Band- und Kreissägen oder mit anderen scharfkantigen, gezackten oder rotierenden Werkzeugen oder Anlagen. Produkte mit der Qualifizierung „Virenschutz“ verhindern oder eliminieren nicht vollständig eine Übertragung von Krankheiten. Produkte mit der Qualifizierung „Chemikalienfestigkeit“ oder „Chemikalienschutz“ vermeiden oder eliminieren nicht vollständig die Gefahr von chemikalienbedingten Verletzungen. Produkte mit der Qualifizierung „Öl- oder Fettbeständigkeit“ oder „Ölabweisung“ vermeiden oder eliminieren nicht vollständig die Gefahr einer Penetration oder Absorption von Öl oder Flüssigkeiten. Produkte mit der Qualifizierung „Reißfestigkeit“ oder „Reißschutz“ vermeiden oder eliminieren nicht vollständig die Gefahr von Riss- oder Schürfwunden. Produkte mit der Qualifizierung „Funken- oder Flammenschutz“ sind nicht „feuerfest“ und vermeiden oder eliminieren nicht vollständig die Gefahr von Brand- oder anderen feuerbedingten Verletzungen. Produkte zum Schutz vor Hitze oder Kälte eignen sich nicht für eine Verwendung bei extremen Temperaturen. Verwendung nur unter Einhaltung der Gebrauchsanleitungen. Produkte, die Naturgummilatex enthalten, können bei bestimmten Personen allergische Reaktionen auslösen. Produkte mit der Qualifizierung „Stoß-, Quetsch- und Einklemmschutz“ vermeiden oder eliminieren nicht vollständig die Gefahr von Stoß-, Quetsch- oder Einklemmverletzungen. Es liegt in der Verantwortung der Handschuhträger, scharfkantige Materialien, Chemikalien oder andere Gefahrstoffe immer mit Vorsicht und Sorgfalt zu handhaben. Alle hier enthaltenen Daten und Informationen basieren auf dem aktuellen Wissensstand und Verständnis von Ansell bezüglich der betreffenden Thematik und dienen ausschließlich der Orientierung für Ihre eigene Entscheidungsfindung und Produktauswahl. Die Anwender von Ansell-Produkten müssen alle angemessenen Tests und anderen Bewertungen zur Feststellung der Eignung dieser Produkte für einen bestimmten Zweck oder Einsatzbereich durchführen. Es liegt in der Verantwortung des Produktnutzers, die Gefahrenstufe und die entsprechend erforderliche oder geeignete persönliche Schutzausrüstung für den speziellen Schutzbedarf des Anwenders zu identifizieren und festzulegen. Ansell kann im Rahmen des Erhalts von neuen Informationen, Kenntnissen oder Erfahrungen diese Informationen jederzeit ändern. ANSELL SCHLIESST ALLE ÜBER DIE AUSDRÜCKLICH GEWÄHRTEN GARANTIEEN HINAUSGEHENDEN GARANTIEEN AUS.