

ERGO ACTIVE

TYPENBERATUNG

LEICHT GEMACHT



**WE WILL FIND THE
RIGHT ONE FOR YOU**

WALK ON THE

SAFE SIDE

ELTEN.COM

ELTEN

ERGO-ACTIVE

GESUNDE FÜSSE BESTIMMEN UNSER DENKEN UND HANDELN

HEALTHY FEET ARE OUR MINDSET

ELTEN arbeitet seit vielen Jahren intensiv mit Experten aus der Wissenschaft zusammen und das zahlt sich für unsere Schuhträger aus. Das ERGO-ACTIVE System mit seinen unterschiedlichen Passformen entstand in gemeinsamer Forschungsarbeit mit Prof. Dr. Grau (Universität Tübingen/Göteborg).

ELTEN has been working intensively with scientific experts for many years now. And this is now paying off. The ERGO-ACTIVE system with its various fits was developed within the framework of mutual research work with Prof. Dr. Grau (TübingenGöteborg University).

IHRE VORTEILE AUF EINEN BLICK

YOUR BENEFITS AT A GLANCE

ERGO-ACTIVE...

- ... richtet sich nach Ihren individuellen Bedürfnissen
- ... gibt dem Fuß Halt und Führung
- ... beugt der Fußermüdung vor
- ... verbessert den persönlichen Tragekomfort
- ... fördert Ihre Gesundheit

- ... addresses your individual needs
- ... gives your feet stability and support
- ... prevents foot fatigue
- ... improves the personal wearing comfort
- ... contributes to your health



ERGOACTIVE

MIT DYNAMIK

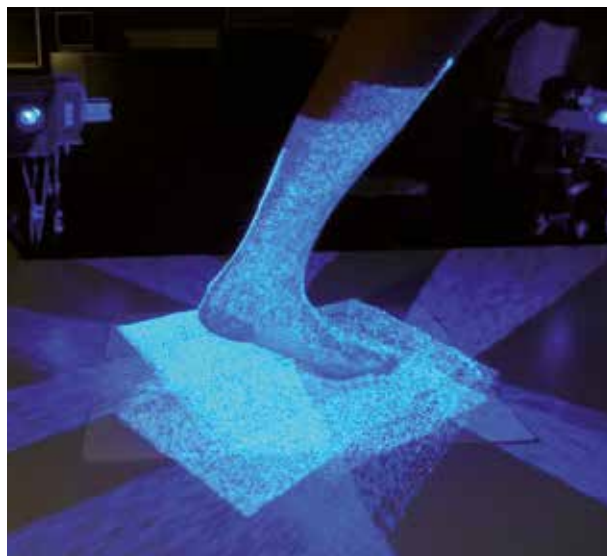


DYNAMICALLY

IMMER EINEN SCHRITT WEITER WE TAKE IT A STEP FURTHER

Unsere neue Ergo-Active 2.0 Serie ist aus den jüngsten Forschungsergebnissen in Zusammenarbeit mit Prof. Dr. Grau (Universität Tübingen/Göteborg) entstanden. Dank einer dynamischen Fußvermessung können Leistereigenschaften optimiert und bestimmte Materialien funktionsorientiert eingesetzt werden. Zusätzlich wurden Teile des Sortiments um die Größen 36 bis 39 in der schmaleren Damenpassform erweitert.

In our new Ergo-Active 2.0 series, we have taken the research results of Prof. Dr. Grau (University Tübingen/Göteborg) into account. Thanks to dynamic foot measurement, shoe lasts properties can be optimised and certain materials can be used in a function-oriented way. In addition, parts of the range have been extended to include sizes 36 to 39 in the narrower women's fit.



MAXIMALE VIelfALT

MAXIMUM DIVERSITY

Während bei der Entwicklung der ersten Ergo Active-Generation die Füße von Probanden statisch vermessen wurden, konnten für Ergo Active 2.0 die Füße erstmals in der Bewegung vermessen werden. Die Forscher der Universität Tübingen/Göteborg fanden so heraus: Die Füße verändern sich während der Bewegung im Hinblick auf bestimmte Breitenabmessungen, die Fußlänge oder den Umfang des Fußrückens. Mit diesen Erkenntnissen wurden die Passformtypen der ersten Generation als Grundlage genutzt und weitere Passformen entwickelt. Ansatzpunkte dafür waren etwa Zugaben oder Wegnahmen von Volumen am Ballenpunkt und eine Veränderung der Ballenwinkel. Auch verschiedene Kappenweiten und unterschiedliche Laufsohlenarten tragen dazu bei, die Auswahlmöglichkeiten für die Träger noch einmal zu erhöhen.

Whereas the feet of test persons were statically measured during the development of the first „Ergo Active“ generation, for „Ergo Active 2.0“ the feet could be measured in motion for the first time. The researchers at the University of Tübingen/Göteborg found out that the feet change during movement with regard to certain width dimensions, the length of the foot or the circumference of the back of the foot. Based on these findings, the first generation of fit types was used as a basis and further fits were developed. Starting points for this were, for example, additions or removals of volume at the ball point and a change in the ball angle. Different toe cap widths also contribute to an increased choice for the wearer of the shoes.

3 FUSSTYPEN

3 FOOT TYPES

X

3 LAUFSOHLEN

3 OUTSOLES

X

2 KAPPENWEITEN

2 TOE CAP WIDTHS

WIR HABEN DEN RICHTIGEN TYPEN FÜR SIE

WE HAVE THE RIGHT TYPE FOR YOU

TYP 1



Bewegungsoptimierte Passform

Für kräftige Füße
Kurze Zehenlänge
Breite Ballen- und Fersenweite
Steiler Ballenwinkel

TYPE 1

Motion optimized fit

For strong feet
Short toes
Wide ball and heel area
Steep ball angle

TYP 2



Bewegungsoptimierte Passform

Für durchschnittlich breite Füße
Lange Zehenlänge
Mittlere Ballen- und Fersenweite
Flacher Ballenwinkel

TYPE 2

Motion optimized fit

For normal feet
Long toes
Medium-wide ball and heel area
Flat ball angle

TYP 3



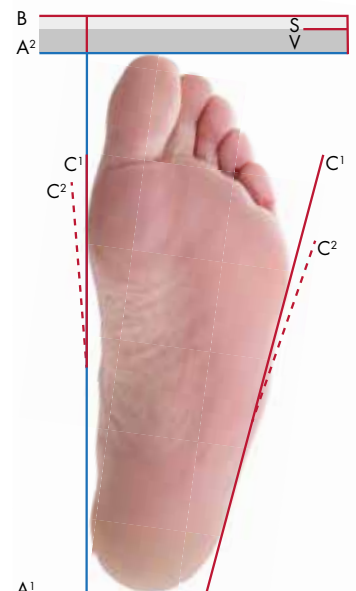
Bewegungsoptimierte Passform

Für schmalere Füße
Mittlere Zehenlänge
Schmale Ballen- und Fersenweite
Mittlerer Ballenwinkel

TYPE 3

Motion optimized fit

For slim feet
Medium-sized toes
Narrow ball and heel area
Medium ball angle



- A¹ - A² Fußlänge Foot length
- A¹ - B Schuhlänge Shoe length
- A² - B Zugabe Addition
- C¹ - C² Ballenbreite beim Auftreten Ball width at fore-foot strike
- S Schub Movement space
- V Fußverlängerung Extension of the foot

IMPULSE EA BLUE EASY ESD S1



Mikrofaser; Atmungsaktives Textilfutter; Gepolsterte Lasche; Stahlkappe; Semi-orthopädische Einlegesohle ESD black; ESD-fähige Softvlies-Brandsohle; TPU/PU Sohle ERGO-ACTIVE 2; Lederfreie Ausstattung

Microfibre; Fabric lining for natural ventilation; Padded tongue; Steel toe cap; Semi-orthopaedic inlay sole ESD black; Soft fleece ESD insole; TPU/PU sole ERGO-ACTIVE 2; Leather-free equipment

Norm Norm: EN ISO 20345 S1 SRC, Form A

Größe Size	Fußtyp Foot type 1	Fußtyp Foot type 2	Fußtyp Foot type 3
40 - 48	Art. 7171501	Art. 7171502	Art. 7171503



IMPULSE EA BLUE LOW ESD S1



**EXTRA SENKEL
BEILIEGEND**



Extra laces included

Mikrofaser; Elastisches Schnürsystem mit individueller Schnellarretierung; Atmungsaktives Textilfutter; Geschlossene, gepolsterte Lasche; Stahlkappe; Semi-orthopädische Einlegesohle ESD black; ESD-fähige Softvlies-Brandsohle; TPU/PU Sohle ERGO-ACTIVE 2; Lederfreie Ausstattung

Microfibre; Elastic lacing system with individual quick locking system; Fabric lining for natural ventilation; Full, padded bellows tongue; Steel toe cap; Semi-orthopaedic inlay sole ESD black; Soft fleece ESD insole; TPU/PU sole ERGO-ACTIVE 2; Leather-free equipment

Norm Norm: EN ISO 20345 S1 SRC, Form A

Größe Size	Fußtyp Foot type 1	Fußtyp Foot type 2	Fußtyp Foot type 3
40 - 48	Art. 7271501	Art. 7271502	Art. 7271503



IMPULSE EA BLUE LOW ESD S2



**EXTRA SENKEL
BEILIEGEND**



Extra laces included

Hydrophobierte Mikrofaser; Elastisches Schnürsystem mit individueller Schnellarretierung; Atmungsaktives Textilfutter; Geschlossene, gepolsterte Lasche; Stahlkappe; Semi-orthopädische Einlegesohle ESD black; ESD-fähige Softvlies-Brandsohle; TPU/PU Sohle ERGO-ACTIVE 2; Abriebfester Spitzenschutz

Hydrophobized microfibre; Elastic lacing system with individual quick locking system; Fabric lining for natural ventilation; Full, padded bellows tongue; Steel toe cap; Semi-orthopaedic inlay sole ESD black; Soft fleece ESD insole; TPU/PU sole ERGO-ACTIVE 2; Abrasion-proof toe protection

Norm Norm: EN ISO 20345 S2 SRC, Form A

Größe Size	Fußtyp Foot type 1	Fußtyp Foot type 2	Fußtyp Foot type 3
40 - 48	Art. 7272601	Art. 7272602	Art. 7272603



IMPULSE EA BLUE MID ESD S2



Hydrophobierte Mikrofaser; Atmungsaktives Textilfutter; Geschlossene, gepolsterte Lasche; Stahlkappe; Semi-orthopädische Einlegesohle ESD black; ESD-fähige Softvlies-Brandsohle; TPU/PU Sohle ERGO-ACTIVE 2; Abriebfester Spitzenschutz

Hydrophobized microfibre; Fabric lining for natural ventilation; Full, padded bellows tongue; Steel toe cap; Semi-orthopaedic inlay sole ESD black; Soft fleece ESD insole; TPU/PU sole ERGO-ACTIVE 2; Abrasion-proof toe protection

Norm Norm: EN ISO 20345 S2 SRC, Form B

Größe Size	Fußtyp Foot type 1	Fußtyp Foot type 2	Fußtyp Foot type 3
40 - 48	Art. 7672601	Art. 7672602	Art. 7672603



WILLIAM BLUE LOW ESD S1P



Mikrofaser/Meshmaterial; Atmungsaktives Textilfutter; Gepolsterte Lasche; Stahlkappe; Semi-orthopädische Einlegesohle ESD black; Metallfreier Durchtrittschutz; TPU/PU Sohle ERGO-ACTIVE 2; Lederfreie Ausstattung

Microfibre/Mesh material; Fabric lining for natural ventilation; Padded tongue; Steel toe cap; Semi-orthopaedic inlay sole ESD black; Non-metallic, penetration-resistant midsole; TPU/PU sole ERGO-ACTIVE 2; Leather-free equipment

Norm Norm: EN ISO 20345 S1P SRC, Form A

Größe Size	Fußtyp Foot type 1	Fußtyp Foot type 2	Fußtyp Foot type 3
40 - 48	Art. 7273101	Art. 7273102	Art. 7273103



WILLIAM RED LOW ESD S1P



Mikrofaser/Meshmaterial; Atmungsaktives Textilfutter; Gepolsterte Lasche; Stahlkappe; Semi-orthopädische Einlegesohle ESD black; Metallfreier Durchtrittschutz; TPU/PU Sohle ERGO-ACTIVE 2; Lederfreie Ausstattung

Microfibre/Mesh material; Fabric lining for natural ventilation; Padded tongue; Steel toe cap; Semi-orthopaedic inlay sole ESD black; Non-metallic, penetration-resistant midsole; TPU/PU sole ERGO-ACTIVE 2; Leather-free equipment

Norm Norm: EN ISO 20345 S1P SRC, Form A

Größe Size	Fußtyp Foot type 1	Fußtyp Foot type 2	Fußtyp Foot type 3
40 - 48	Art. 7274101	Art. 7274102	Art. 7274103



MEHR AUSWAHL FÜR MEHR SICHERHEIT

MORE DIVERSITY FOR MORE SAFETY

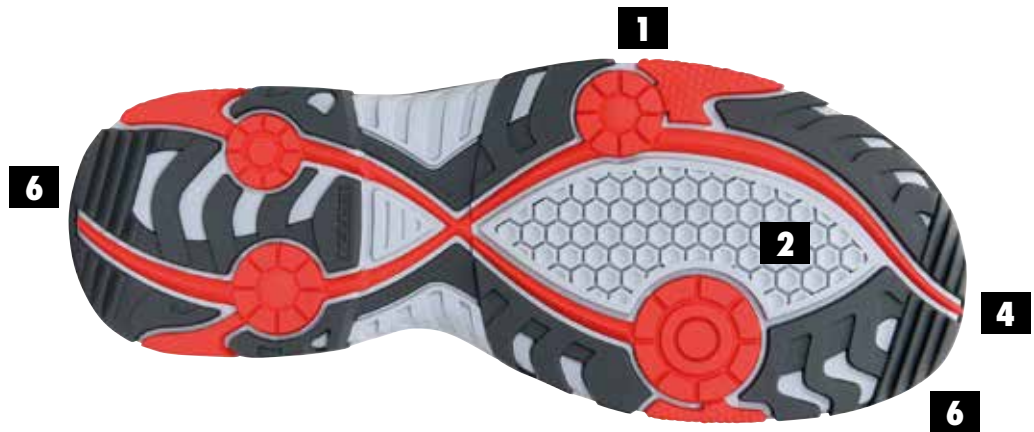
Ein entscheidendes Kriterium für die Sicherheit und das Wohlbefinden eines Schuhträgers ist die Beschaffenheit der Laufsohle seines Schuhs. Material, Profiltiefe und Profilgestaltung müssen auf den jeweiligen Einsatzort abgestimmt sein. Hierbei sind viele Varianten möglich – je nach den Eigenheiten und spezifischen Bedingungen eines Arbeitsplatzes. Wir helfen Ihnen, die richtige Sohle zu finden, damit Sie bestens ausgerüstet Ihrer Arbeit nachgehen können.

A decisive criterion for the safety and well-being of a shoe wearer is the quality of the outsole of his shoe. Material, tread depth and tread design must be in line with the respective application area. Numerous variants are possible here – depending on the peculiarities and specific conditions of a workplace. We help you to find the right sole so that you are perfectly equipped for your work.

INDOOR

- Material: Multicolor TPU
- Profiltiefe: 3,5 mm

- Material: Multicolour TPU
- Profile depth: 3,5 mm



IN/OUTDOOR

- Material: PU
- Mit und ohne TPU Überkappe
- Profiltiefe: 4,0 mm

- Material: PU
- With and without TPU scuff cap
- Profile depth: 4,0 mm



IN/OUTDOOR

- Material: Gummi
- Grobstollig mit klaren Kanten
- Profiltiefe: 4,5 mm

- Material: Rubber
- Treaded sole with clear edges
- Profile depth: 4,5 mm



01 VIER DREHPUNKTE Die Lösung! Die Drehpunkte in der Sohle reduzieren entscheidend die Reibungswiderstände beim Drehen.

02 WABEN Erhöhte Rutschsicherheit auf glatten Industrieböden. Das Laufsohlenprofil besitzt Waben, die wie kleine „Saugnäpfe“ wirken. Sie sorgen für gute Rutschhemmung und optimale Standsicherheit.

03 ABGESCHRÄGTE PROFILSTOLLEN Durch die Abschrägung in Brems- oder Abstoßrichtung wird sehr gute Rutschhemmung nach dem ELTEN Safety-Grip Konzept bewirkt.

04 S-LINIE Die Anordnung der Profilstollen folgt einer S-Linie, die das physiologische Abrollen des Fußes unterstützt.

05 FLEXKERBEN Der S-Linien-Effekt wird durch zusätzliche Flexkerben verstärkt. Bei kniender Tätigkeit fällt so das Abknicken auch leichter.

06 NEGATIV-PROFILE Die Sohle ist an den Außenkanten abgerundet und verfügt an beiden Enden über ein Negativ-Profil zur Vorbeugung gegen „Hängenbleiben“ – speziell bei den arbeitsplatztypischen Drehbewegungen und beim Aufsetzen des Fußes.

01 FOUR PIVOT POINTS The solution! The pivot points in the sole decisively reduce frictional resistance during rotational movements.

02 HONEYCOMB STRUCTURE Increased slip resistance on smooth industrial floors. These ensure good slip resistance and optimum stability when standing.

03 BEVELLED TREAD BARS By bevelling the tread bars in the stopping or push-off direction, very good anti-slip properties take effect according to the ELTEN Safety-Grip concept.

04 S-LINE The configuration of the tread bars follows an S-line, which supports the physiological rolling of the foot.

05 FLEX GROOVES The S-line effect is reinforced by additional flex grooves. Bending during kneeling activities is also easier that way.

06 NEGATIVE PROFILE The sole is rounded off at the outer edges, and both ends exhibit a negative profile, which acts to prevent „getting stuck“ – in particular with workplace-typical turning movements and when putting the foot down.



ANTHONY RED LOW ESD S1



ZUSÄTZLICH
GR. 36-39



Also available in size 36-39

Mikrofaser/Meshmaterial; Atmungsaktives Textilfutter; Geschlossene, gepolsterte Lasche; Stahlkappe; Semi-orthopädische Einlegesohle ESD black; ESD-fähige Softvlies-Brandsohle; TPU/PU Sohle ERGO-ACTIVE 2; Damenpassform: Die Größen 36 - 39 sind optimal auf die Ergonomie von Frauenfüßen zugeschnitten.; Lederfreie Ausstattung

Microfibre/Mesh material; Fabric lining for natural ventilation; Full, padded bellows tongue; Steel toe cap; Semi-orthopaedic inlay sole ESD black; Soft fleece ESD insole; TPU/PU sole ERGO-ACTIVE 2; Leather-free equipment; Ladies' fit: The sizes 36 - 39 are ideally tailored to the ergonomics of female feet.

Norm Norm: EN ISO 20345 S1 SRC, Form A

Größe Size	Fußtyp Foot type 1	Fußtyp Foot type 2	Fußtyp Foot type 3
36 - 39*	Art. 1727501	Art. 1727502	Art. 1727503
40 - 48	Art. 7275501	Art. 7275502	Art. 7275503



*Ausstattung abweichend. Deviating equipment.

ANTHONY RED MID ESD S1



ZUSÄTZLICH
GR. 36-39



Also available in size 36-39

Mikrofaser/Meshmaterial; Achillessehnen-Protector; Atmungsaktives Textilfutter; Geschlossene, gepolsterte Lasche; Stahlkappe; Semi-orthopädische Einlegesohle ESD black; ESD-fähige Softvlies-Brandsohle; TPU/PU Sohle ERGO-ACTIVE 2; Damenpassform: Die Größen 36 - 39 sind optimal auf die Ergonomie von Frauenfüßen zugeschnitten.; Lederfreie Ausstattung

Microfibre/Mesh material; Achilles tendon protector; Fabric lining for natural ventilation; Full, padded bellows tongue; Steel toe cap; Semi-orthopaedic inlay sole ESD black; Soft fleece ESD insole; TPU/PU sole ERGO-ACTIVE 2; Ladies' fit: The sizes 36 - 39 are ideally tailored to the ergonomics of female feet; Leather-free equipment

Norm Norm: EN ISO 20345 S1 SRC, Form B

Größe Size	Fußtyp Foot type 1	Fußtyp Foot type 2	Fußtyp Foot type 3
36 - 39*	Art. 1767501	Art. 1767502	Art. 1767503
40 - 48	Art. 7675301	Art. 7675302	Art. 7675303



*Ausstattung abweichend. Deviating equipment.

ANTHONY RED EASY ESD S1P



SOLANGE DER
VORRAT REICHT



Limited stock

Mikrofaser; Atmungsaktives Textilfutter; Gepolsterte Lasche; Stahlkappe; Semi-orthopädische Einlegesohle ESD black; Metallfreier Durchtrittschutz; TPU/PU Sohle ERGO-ACTIVE 2; Lederfreie Ausstattung; Damenpassform: Die Größen 36 - 39 sind optimal auf die Ergonomie von Frauenfüßen zugeschnitten.

Microfibre; Fabric lining for natural ventilation; Padded tongue; Steel toe cap; Semi-orthopaedic inlay sole ESD black; Non-metallic, penetration-resistant midsole; TPU/PU sole ERGO-ACTIVE 2; Leather-free equipment; Ladies' fit: The sizes 36 - 39 are ideally tailored to the ergonomics of female feet.

Norm Norm: EN ISO 20345 S1P SRC, Form A

Größe Size	Fußtyp Foot type 1	Fußtyp Foot type 2	Fußtyp Foot type 3
36 - 39*	Art. 1717511	Art. 1717512	Art. 1717513
40 - 48	Art. 7175101	Art. 7175102	Art. 7175103



*Ausstattung abweichend. Deviating equipment.

ANTHONY RED LOW ESD S1P



SOLANGE DER
VORRAT REICHT



Limited stock

Mikrofaser/Meshmaterial; Atmungsaktives Textilfutter; Geschlossene, gepolsterte Lasche; Stahlkappe; Semi-orthopädische Einlegesohle ESD black; Metallfreier Durchtrittschutz; TPU/PU Sohle ERGO-ACTIVE 2; Lederfreie Ausstattung; Damenpassform: Die Größen 36 - 39 sind optimal auf die Ergonomie von Frauenfüßen zugeschnitten.

Microfibre/Mesh material; Fabric lining for natural ventilation; Full, padded bellows tongue; Steel toe cap; Semi-orthopaedic inlay sole ESD black; Non-metallic, penetration-resistant midsole; TPU/PU sole ERGO-ACTIVE 2; Leather-free equipment Ladies' fit: The sizes 36 - 39 are ideally tailored to the ergonomics of female feet.

Norm Norm: EN ISO 20345 S1P SRC, Form A

Größe Size	Fußtyp Foot type 1	Fußtyp Foot type 2	Fußtyp Foot type 3
36 - 39*	Art. 1727511	Art. 1727512	Art. 1727513
40 - 48	Art. 7275101	Art. 7275102	Art. 7275103



*Ausstattung abweichend. Deviating equipment.

TILL BOA® EA MID ESD S3



BOA® FIT SYSTEM



BOA® Fit System

Rindleder; BOA® Fit System; Atmungsaktives Textilfutter; Geschlossene, gepolsterte Lasche; Stahlkappe; Semi-orthopädische Einlegesohle ESD black; Metallfreier Durchtrittschutz; TPU/PU Sohle ERGO-ACTIVE 2; Abriebfester Spitzenschutz

Cowhide leather; BOA® Fit System; Fabric lining for natural ventilation; Full, padded bellows tongue; Steel toe cap; Semi-orthopaedic inlay sole ESD black; Non-metallic, penetration-resistant midsole; TPU/PU sole ERGO-ACTIVE 2; Abrasion-proof toe protection

Norm Norm: EN ISO 20345 S3 SRC, Form B

Größe Size	Fußtyp Foot type 1	Fußtyp Foot type 2	Fußtyp Foot type 3
40 - 48	Art. 7670101	Art. 7670102	Art. 7670103



DEAN RUBBER WHITE LOW ESD S2 HI



Hydrophobierte Mikrofaser/Leder; Atmungsaktives Textilfutter; Geschlossene, gepolsterte Lasche; Stahlkappe; Semi-orthopädische Einlegesohle ESD grey; ESD-fähige Softvlies-Brandsohle; GUMMI/PU Sohle ERGO-ACTIVE 2; Abriebfester Spitzenschutz

Hydrophobized microfibre/Leather; Fabric lining for natural ventilation; Full, padded bellows tongue; Steel toe cap; Semi-orthopaedic inlay sole ESD grey; Soft fleece ESD insole; RUBBER/PU sole ERGO-ACTIVE 2; Abrasion-proof toe protection

Norm Norm: EN ISO 20345 S2 HI/HRO/SRC, Form A

Größe Size	Fußtyp Foot type 1	Fußtyp Foot type 2	Fußtyp Foot type 3
40 - 48	Art. 7279301	Art. 7279302	Art. 7279303



OPTIMIERT FÜR JEDEN FUSSTYP OPTIMISED FOR EACH FOOT TYPE

Für die Ergo-Active Serie haben wir drei verschiedene Schuhleisten entwickelt, die optimal auf die drei am häufigsten vorkommenden Fußtypen abgestimmt sind. Zusätzlich bieten zwei Zehenschutzkappen-Ausführungen mit unterschiedlichem Platzangebot auch im Vorfußbereich genügend Raum für die Zehen und ermöglichen orthopädische Anpassungen der Einlagen.

For the Ergo-Active series we developed three different shoe lasts which are optimally adapted to the three most common foot types. Furthermore two toe protection cap versions with different space also offer sufficient room for the toes in the forefoot area of the shoe and enable orthopaedic adjustments of the insole.

3 Schuhleisten
3 Shoe lasts

2 Zehenschutzkappen
2 Protection caps



Fußtyp Foot type 1	Breit Wide	Kappenweite Cap size XW
Fußtyp Foot type 2	Normal Average	Kappenweite Cap size W
Fußtyp Foot type 3	Schmal Small	Kappenweite Cap size W

BEISPIEL FÜR DIE RICHTIGE PASSFORM EXAMPLE FOR THE RIGHT FIT



MATTHEW PRO BOA® GTX LOW ESD S3 CI



ZUSÄTZLICH
GR. 36-39



Also available in size 36-39

Hydrophobierte Mikrofaser/Hydrophobiertes Textilmaterial CORDURA®; BOA® Fit System; GORE-TEX CROSSTECH®-Membran; Geschlossene, gepolsterte Lasche; Stahlkappe; Semi-orthopädische Einlegesohle ESD black; Metallfreier Durchtrittschutz; PU/PU Sohle ERGO-ACTIVE 2; TPU Überkappe; Lederfreie Ausstattung; Damenpassform: Die Größen 36 - 39 sind optimal auf die Ergonomie von Frauenfüßen zugeschnitten.

Hydrophobized microfibre/Hydrophobized textile material CORDURA®; BOA® Fit System; GORE-TEX CROSSTECH®-membrane; Full, padded bellows tongue; Steel toe cap; Semi-orthopaedic inlay sole ESD black; Non-metallic, penetration-resistant midsole; PU/PU sole ERGO-ACTIVE 2; TPU scuff cap; Leather-free equipment; Ladies' fit: The sizes 36 - 39 are ideally tailored to the ergonomics of female feet.

Norm Norm: EN ISO 20345 S3 CI/SRC, Form A

Größe Size	Fußtyp Foot type 1	Fußtyp Foot type 2	Fußtyp Foot type 3
36 - 39*	Art. 1728501	Art. 1728502	Art. 1728503
40 - 48	Art. 7285501	Art. 7285502	Art. 7285503

*Ausstattung abweichend. Deviating equipment.



MATTHEW PRO BOA® GTX MID ESD S3 CI



ZUSÄTZLICH
GR. 36-39



Also available in size 36-39

Hydrophobierte Mikrofaser/Hydrophobiertes Textilmaterial CORDURA®; BOA® Fit System; GORE-TEX CROSSTECH®-Membran; Geschlossene, gepolsterte Lasche; Stahlkappe; Semi-orthopädische Einlegesohle ESD black; Metallfreier Durchtrittschutz; PU/PU Sohle ERGO-ACTIVE 2; TPU Überkappe; Lederfreie Ausstattung; Damenpassform: Die Größen 36 - 39 sind optimal auf die Ergonomie von Frauenfüßen zugeschnitten.

Hydrophobized microfibre/Hydrophobized textile material CORDURA®; BOA® Fit System; GORE-TEX CROSSTECH®-membrane; Full, padded bellows tongue; Steel toe cap; Semi-orthopaedic inlay sole ESD black; Non-metallic, penetration-resistant midsole; PU/PU sole ERGO-ACTIVE 2; TPU scuff cap; Leather-free equipment; Ladies' fit: The sizes 36 - 39 are ideally tailored to the ergonomics of female feet.

Norm Norm: EN ISO 20345 S3 CI/SRC, Form B

Größe Size	Fußtyp Foot type 1	Fußtyp Foot type 2	Fußtyp Foot type 3
36 - 39*	Art. 1768501	Art. 1768502	Art. 1768503
40 - 48	Art. 7685501	Art. 7685502	Art. 7685503

*Ausstattung abweichend. Deviating equipment.



MATTHEW PRO GTX LOW ESD S3 CI



ZUSÄTZLICH
GR. 36-39



Also available in size 36-39

Hydrophobierte Mikrofaser/Hydrophobiertes Textilmaterial CORDURA®; GORE-TEX Performance Comfort Footwear; Geschlossene, gepolsterte Lasche; Stahlkappe; Semi-orthopädische Einlegesohle ESD black; Metallfreier Durchtrittschutz; PU/PU Sohle ERGO-ACTIVE 2; TPU Überkappe; Lederfreie Ausstattung; Damenpassform: Die Größen 36 - 39 sind optimal auf die Ergonomie von Frauenfüßen zugeschnitten.

Hydrophobized microfibre/Hydrophobized textile material CORDURA®; GORE-TEX Performance Comfort Footwear; Full, padded bellows tongue; Steel toe cap; Semi-orthopaedic inlay sole ESD black; Non-metallic, penetration-resistant midsole; PU/PU sole ERGO-ACTIVE 2; TPU scuff cap; Leather-free equipment; Ladies' fit: The sizes 36 - 39 are ideally tailored to the ergonomics of female feet.

Norm Norm: EN ISO 20345 S3 CI/SRC, Form A

Größe Size	Fußtyp Foot type 1	Fußtyp Foot type 2	Fußtyp Foot type 3
36 - 39*	Art. 1727801	Art. 1727802	Art. 1727803
40 - 48	Art. 7278101	Art. 7278102	Art. 7278103

*Ausstattung abweichend. Deviating equipment.



MATTHEW PRO GTX MID ESD S3 CI



ZUSÄTZLICH
GR. 36-39



Also available in size 36-39

Hydrophobierte Mikrofaser/Hydrophobiertes Textilmaterial CORDURA®; GORE-TEX Performance Comfort Footwear; Geschlossene, gepolsterte Lasche; Stahlkappe; Semi-orthopädische Einlegesohle ESD black; Metallfreier Durchtrittschutz; PU/PU Sohle ERGO-ACTIVE 2; TPU Überkappe; Lederfreie Ausstattung; Damenpassform: Die Größen 36 - 39 sind optimal auf die Ergonomie von Frauenfüßen zugeschnitten.

Hydrophobized microfibre/Hydrophobized textile material CORDURA®; GORE-TEX Performance Comfort Footwear; Full, padded bellows tongue; Steel toe cap; Semi-orthopaedic inlay sole ESD black; Non-metallic, penetration-resistant midsole; PU/PU sole ERGO-ACTIVE 2; TPU scuff cap; Leather-free equipment; Ladies' fit: The sizes 36 - 39 are ideally tailored to the ergonomics of female feet.

Norm Norm: EN ISO 20345 S3 CI/SRC, Form B

Größe Size	Fußtyp Foot type 1	Fußtyp Foot type 2	Fußtyp Foot type 3
36 - 39*	Art. 1767801	Art. 1767802	Art. 1767803
40 - 48	Art. 7678101	Art. 7678102	Art. 7678103

*Ausstattung abweichend. Deviating equipment.



MATTHEW TPU LOW ESD S3



Hydrophobierte Mikrofaser/Hydrophobiertes Textilmaterial; Atmungsaktives Textilfutter; Geschlossene, gepolsterte Lasche; Stahlkappe; Semi-orthopädische Einlegesohle ESD black; Metallfreier Durchtrittschutz; TPU/PU Sohle ERGO-ACTIVE 2; Lederfreie Ausstattung; Damenpassform: Die Größen 36 - 39 sind optimal auf die Ergonomie von Frauenfüßen zugeschnitten.

Hydrophobized microfibre/Hydrophobized textile material; Fabric lining for natural ventilation; Full, padded bellows tongue; Steel toe cap; Semi-orthopaedic inlay sole ESD black; Non-metallic, penetration-resistant midsole; TPU/PU sole ERGO-ACTIVE 2; Leather-free equipment; Ladies' fit: The sizes 36 - 39 are ideally tailored to the ergonomics of female feet.

Norm Norm: EN ISO 20345 S3 SRC, Form A

Größe Size	Fußtyp Foot type 1	Fußtyp Foot type 2	Fußtyp Foot type 3
40 - 48	Art. 7276101	Art. 7276102	Art. 7276103



MATTHEW TPU MID ESD S3



Hydrophobierte Mikrofaser/Hydrophobiertes Textilmaterial; Atmungsaktives Textilfutter; Geschlossene, gepolsterte Lasche; Stahlkappe; Semi-orthopädische Einlegesohle ESD black; Metallfreier Durchtrittschutz; TPU/PU Sohle ERGO-ACTIVE 2; Lederfreie Ausstattung; Damenpassform: Die Größen 36 - 39 sind optimal auf die Ergonomie von Frauenfüßen zugeschnitten.

Hydrophobized microfibre/Hydrophobized textile material; Fabric lining for natural ventilation; Full, padded bellows tongue; Steel toe cap; Semi-orthopaedic inlay sole ESD black; Non-metallic, penetration-resistant midsole; TPU/PU sole ERGO-ACTIVE 2; Leather-free equipment; Ladies' fit: The sizes 36 - 39 are ideally tailored to the ergonomics of female feet.

Norm Norm: EN ISO 20345 S3 SRC, Form B

Größe Size	Fußtyp Foot type 1	Fußtyp Foot type 2	Fußtyp Foot type 3
40 - 48	Art. 7676101	Art. 7676102	Art. 7676103



MATTHEW LOW ESD S3



**ZUSÄTZLICH
GR. 36-39**



Also available in size 36-39

Hydrophobierte Mikrofaser/Hydrophobiertes Textilmaterial; Atmungsaktives Textilfutter; Geschlossene, gepolsterte Lasche; Stahlkappe; Semi-orthopädische Einlegesohle ESD black; Metallfreier Durchtrittschutz; PU/PU Sohle ERGO-ACTIVE 2; Lederfreie Ausstattung; Damenpassform: Die Größen 36 - 39 sind optimal auf die Ergonomie von Frauenfüßen zugeschnitten.

Hydrophobized microfibre/Hydrophobized textile material; Fabric lining for natural ventilation; Full, padded bellows tongue; Steel toe cap; Semi-orthopaedic inlay sole ESD black; Non-metallic, penetration-resistant midsole; PU/PU sole ERGO-ACTIVE 2; Leather-free equipment; Ladies' fit: The sizes 36 - 39 are ideally tailored to the ergonomics of female feet

Norm Norm: EN ISO 20345 S3 SRC, Form A

Größe Size	Fußtyp Foot type 1	Fußtyp Foot type 2	Fußtyp Foot type 3
36 - 39*	Art. 1727601	Art. 1727602	Art. 1727603
40 - 48	Art. 7277101	Art. 7277102	Art. 7277103



MATTHEW MID ESD S3



**ZUSÄTZLICH
GR. 36-39**



Also available in size 36-39

Hydrophobierte Mikrofaser/Hydrophobiertes Textilmaterial; Atmungsaktives Textilfutter; Geschlossene, gepolsterte Lasche; Stahlkappe; Semi-orthopädische Einlegesohle ESD black; Metallfreier Durchtrittschutz; PU/PU Sohle ERGO-ACTIVE 2; Lederfreie Ausstattung; Damenpassform: Die Größen 36 - 39 sind optimal auf die Ergonomie von Frauenfüßen zugeschnitten.

Hydrophobized microfibre/Hydrophobized textile material; Fabric lining for natural ventilation; Full, padded bellows tongue; Steel toe cap; Semi-orthopaedic inlay sole ESD black; Non-metallic, penetration-resistant midsole; PU/PU sole ERGO-ACTIVE 2; Leather-free equipment; Ladies' fit: The sizes 36 - 39 are ideally tailored to the ergonomics of female feet

Norm Norm: EN ISO 20345 S3 SRC, Form B

Größe Size	Fußtyp Foot type 1	Fußtyp Foot type 2	Fußtyp Foot type 3
36 - 39*	Art. 1767601	Art. 1767602	Art. 1767603
40 - 48	Art. 7677101	Art. 7677102	Art. 7677103



*Ausstattung abweichend. Deviating equipment.

*Ausstattung abweichend. Deviating equipment.

MASON PRO LOW ESD S3



ZUSÄTZLICH
GR. 36-39



Also available in size 36-39

Rindleder; Atmungsaktives Textilfutter; Geschlossene, gepolsterte Lasche; Stahlkappe; Semi-orthopädische Einlegesohle ESD black; ESD-fähige Softvlies-Brandsohle; Stahlzwischensohle; PU/PU Sohle ERGO-ACTIVE 2; TPU Überkappe; Damenpassform: Die Größen 36 - 39 sind optimal auf die Ergonomie von Frauenfüßen zugeschnitten.

Cowhide leather; Fabric lining for natural ventilation; Full, padded bellows tongue; Steel toe cap; Semi-orthopaedic inlay sole ESD black; Soft fleece ESD insole; Steel midsole; PU/PU sole ERGO-ACTIVE 2; TPU scuff cap; Ladies' fit: The sizes 36 - 39 are ideally tailored to the ergonomics of female feet.

Norm Norm: EN ISO 20345 S3 SRC, Form A

Größe Size	Fußtyp Foot type 1	Fußtyp Foot type 2	Fußtyp Foot type 3
36 - 39*	Art. 1728101	Art. 1728102	Art. 1728103
40 - 48	Art. 7281101	Art. 7281102	Art. 7281103

*Ausstattung abweichend. Deviating equipment.



MASON PRO MID ESD S3



ZUSÄTZLICH
GR. 36-39



Also available in size 36-39

Rindleder; Atmungsaktives Textilfutter; Geschlossene, gepolsterte Lasche; Stahlkappe; Semi-orthopädische Einlegesohle ESD black; ESD-fähige Softvlies-Brandsohle; Stahlzwischensohle; PU/PU Sohle ERGO-ACTIVE 2; TPU Überkappe; Damenpassform: Die Größen 36 - 39 sind optimal auf die Ergonomie von Frauenfüßen zugeschnitten.

Cowhide leather; Fabric lining for natural ventilation; Full, padded bellows tongue; Steel toe cap; Semi-orthopaedic inlay sole ESD black; Soft fleece ESD insole; Steel midsole; PU/PU sole ERGO-ACTIVE 2; TPU scuff cap; Ladies' fit: The sizes 36 - 39 are ideally tailored to the ergonomics of female feet.

Norm Norm: EN ISO 20345 S3 SRC, Form B

Größe Size	Fußtyp Foot type 1	Fußtyp Foot type 2	Fußtyp Foot type 3
36 - 39*	Art. 1768101	Art. 1768102	Art. 1768103
40 - 48	Art. 7681101	Art. 7681102	Art. 7681103

*Ausstattung abweichend. Deviating equipment.



MASON PRO GTX LOW ESD S3 CI



ATMUNGSAKTIV
& WASSERDICHT



Breathable & waterproof

Rindleder; GORE-TEX Performance Comfort Footwear; Geschlossene, gepolsterte Lasche; Stahlkappe; Semi-orthopädische Einlegesohle ESD black; Metallfreier Durchtrittschutz; PU/PU Sohle ERGO-ACTIVE 2; TPU Überkappe

Cowhide leather; GORE-TEX Performance Comfort Footwear; Full, padded bellows tongue; Steel toe cap; Semi-orthopaedic inlay sole ESD black; Non-metallic, penetration-resistant midsole; PU/PU sole ERGO-ACTIVE 2; TPU scuff cap

Norm Norm: EN ISO 20345 S3 CI/SRC, Form A

Größe Size	Fußtyp Foot type 1	Fußtyp Foot type 2	Fußtyp Foot type 3
40 - 48	Art. 7283101	Art. 7283102	Art. 7283103



MASON PRO GTX MID ESD S3 CI



ATMUNGSAKTIV
& WASSERDICHT



Breathable & waterproof

Rindleder; GORE-TEX Performance Comfort Footwear; Geschlossene, gepolsterte Lasche; Stahlkappe; Semi-orthopädische Einlegesohle ESD black; Metallfreier Durchtrittschutz; PU/PU Sohle ERGO-ACTIVE 2; TPU Überkappe

Cowhide leather; GORE-TEX Performance Comfort Footwear; Full, padded bellows tongue; Steel toe cap; Semi-orthopaedic inlay sole ESD black; Non-metallic, penetration-resistant midsole; PU/PU sole ERGO-ACTIVE 2; TPU scuff cap

Norm Norm: EN ISO 20345 S3 CI/SRC, Form B

Größe Size	Fußtyp Foot type 1	Fußtyp Foot type 2	Fußtyp Foot type 3
40 - 48	Art. 7683101	Art. 7683102	Art. 7683103



MASON PRO RUBBER LOW ESD S3 HI



Rindleder; Atmungsaktives Textilfutter; Geschlossene, gepolsterte Lasche; Stahlkappe; Semi-orthopädische Einlegesohle ESD black; ESD-fähige Softvlies-Brandsohle; Stahlzwischensohle; GUMMI/PU Sohle ERGO-ACTIVE 2; TPU Überkappe

Cowhide leather; Fabric lining for natural ventilation; Full, padded bellows tongue; Steel toe cap; Semi-orthopaedic inlay sole ESD black; Soft fleece ESD insole; Steel midsole; RUBBER/PU sole ERGO-ACTIVE 2; TPU scuff cap

Norm Norm: EN ISO 20345 S3 HI/HRO/SRC, Form A

Größe Size	Fußtyp Foot type 1	Fußtyp Foot type 2	Fußtyp Foot type 3
40 - 48	Art. 7282101	Art. 7282102	Art. 7282103



MASON PRO RUBBER MID ESD S3 HI



Rindleder; Atmungsaktives Textilfutter; Geschlossene, gepolsterte Lasche; Stahlkappe; Semi-orthopädische Einlegesohle ESD black; ESD-fähige Softvlies-Brandsohle; Stahlzwischensohle; GUMMI/PU Sohle ERGO-ACTIVE 2; TPU Überkappe

Cowhide leather; Fabric lining for natural ventilation; Full, padded bellows tongue; Steel toe cap; Semi-orthopaedic inlay sole ESD black; Soft fleece ESD insole; Steel midsole; RUBBER/PU sole ERGO-ACTIVE 2; TPU scuff cap

Norm Norm: EN ISO 20345 S3 HI/HRO/SRC, Form B

Größe Size	Fußtyp Foot type 1	Fußtyp Foot type 2	Fußtyp Foot type 3
40 - 48	Art. 7682101	Art. 7682102	Art. 7682103



DANIEL PRO LOW ESD S3



**ZUSÄTZLICH
GR. 36-39**



Also available in size 36-39

Hydrophobiertes Nubukleder; Atmungsaktives Textilfutter; Geschlossene, gepolsterte Lasche; Stahlkappe; Semi-orthopädische Einlegesohle ESD black; Metallfreier Durchtrittschutz; PU/PU Sohle ERGO-ACTIVE 2; TPU Überkappe; Damenpassform: Die Größen 36 - 39 sind optimal auf die Ergonomie von Frauenfüßen zugeschnitten.

Hydrophobized nubuck leather; Fabric lining for natural ventilation; Full, padded bellows tongue; Steel toe cap; Semi-orthopaedic inlay sole ESD black; Non-metallic, penetration-resistant midsole; PU/PU sole ERGO-ACTIVE 2; TPU scuff cap; Ladies' fit: The sizes 36 - 39 are ideally tailored to the ergonomics of female feet.

Norm Norm: EN ISO 20345 S3 SRC, Form A

Größe Size	Fußtyp Foot type 1	Fußtyp Foot type 2	Fußtyp Foot type 3
36 - 39*	Art. 1727901	Art. 1727902	Art. 1727903
40 - 48	Art. 7279101	Art. 7279102	Art. 7279103



DANIEL PRO MID ESD S3



**ZUSÄTZLICH
GR. 36-39**



Also available in size 36-39

Hydrophobiertes Nubukleder; Atmungsaktives Textilfutter; Geschlossene, gepolsterte Lasche; Stahlkappe; Semi-orthopädische Einlegesohle ESD black; Metallfreier Durchtrittschutz; PU/PU Sohle ERGO-ACTIVE 2; TPU Überkappe; Damenpassform: Die Größen 36 - 39 sind optimal auf die Ergonomie von Frauenfüßen zugeschnitten.

Hydrophobized nubuck leather; Fabric lining for natural ventilation; Full, padded bellows tongue; Steel toe cap; Semi-orthopaedic inlay sole ESD black; Non-metallic, penetration-resistant midsole; PU/PU sole ERGO-ACTIVE 2; TPU scuff cap; Ladies' fit: The sizes 36 - 39 are ideally tailored to the ergonomics of female feet.

Norm Norm: EN ISO 20345 S3 SRC, Form B

Größe Size	Fußtyp Foot type 1	Fußtyp Foot type 2	Fußtyp Foot type 3
36 - 39*	Art. 1767901	Art. 1767902	Art. 1767903
40 - 48	Art. 7679101	Art. 7679102	Art. 7679103



*Ausstattung abweichend. Deviating equipment.

*Ausstattung abweichend. Deviating equipment.

KOMFORTABLE EINLAGE

COMFORTABLE INLAY SOLE

KOMFORT IST INDIVIDUELL

COMFORT IS INDIVIDUAL

So unterschiedlich wie die Menschen selbst sind auch ihre Füße. Um die Fußform optimal zu unterstützen, bieten wir in der Serie Ergo-Active 2.0 eine Einlage mit einer Längsgewölbstütze an. Diese bewirkt eine gute Dämpfung und gleichmäßige Gewichtsverteilung, was wiederum der Entlastung von Schmerz- und Druckpunkten dient. Ihre Füße werden angenehm weich gebettet und ermüden weniger leicht. Auch Ihr Rücken wird sich durch die Dämpfung Ihrer Schritte gleich viel wohler fühlen.

People's feet are as varied as the people themselves. In order to support the foot efficiently, we offer for the Ergo-Active 2.0 line an inlay sole with arch support. This leads to good cushioning and even weight distribution, which in turn serves to relieve pain and pressure points. Your feet will be softly bedded and tire less quickly. Your back will also feel much more at ease immediately by the cushioning of your steps.



WIR NEHMEN MASS

WE MEASURE

Sicherheitsrisiken am Arbeitsplatz müssen unter allen Umständen vermieden werden – auch für die Füße. Bequeme Sicherheitsschuhe sind ein wichtiger Teil der Persönlichen Schutzausrüstung. Aber wie kommt der passende Schuh zum Fuß? Durch ein technisch hochentwickeltes Messsystem und die daraus gewonnenen Empfehlungen für Fußschutz mit optimaler Passform. Und genau auf diesem Gebiet haben wir intensiv geforscht und entwickelt.

Safety risks at the workplace need to be avoided at all times – also for the feet. Comfortable safety shoes are an important part of PPE. But how can the perfect shoe make it onto the foot? The answer: by a technically high-end measuring device and the thereby gained recommendations for foot protection with optimal fit. And it is precisely in this area that we have intensively researched and developed.

DAS MESSSYSTEM

THE MEASURING DEVICE

- Genaue Analyse der persönlichen Fußform
- Genaues Datenbild in nur wenigen Sekunden
- Hochempfindliche Kameras vermessen exakt
- Wissenschaftlich erprobt
- Objektive Hilfestellung für die Auswahl des richtigen Schuhs

- A precise analysis of the shape of your feet
- An exact data image in just a few seconds
- High-sensitivity cameras for exact measurements
- Scientifically proven
- Objective assistance in choosing the right shoe



TYPISCHE PASSFORMPROBLEME

TYPICAL SHOE FIT PROBLEMS



PIKTOGRAMME

PICTOGRAMS



ESD
ESD

ESD geprüfte Sicherheits- und Berufsschuhe schützen nicht nur den Menschen, sondern dienen auch dem Schutz elektrostatisch gefährdeter Bauteile und Baugruppen.

ESD approved safety shoes and occupational shoes do not only protect the personnel, but also provide protection for components and assemblies at risk from electrostatic energy.



DURCHTRITTSCHUTZ
PENETRATION RESISTANCE

Der Durchtrittschutz verhindert das Eindringen von Fremdkörpern durch die Sohle.

The penetration resistance prevents foreign objects from entering through the sole.



REFLEXMATERIAL
REFLECTIVE MATERIAL

Reflektierende Materialien erhöhen die Sicherheit bei Dämmerlicht und Dunkelheit.

Reflective material inserts increase safety in the twilight and the dark.



ORTHOPÄDISCHER FUSSSCHUTZ
ORTHOPAEDIC FOOT PROTECTION

Der Schuh ist für orthopädische Maßnahmen nach DGUV-Regel 112-191 zertifiziert. Der Orthopädieschuhmacher/das Sanitätshaus Ihres Vertrauens kann eine Reihe von orthopädischen Veränderungen vornehmen bzw. Einlagen anfertigen, die ihren Bedürfnissen entsprechen, ohne dass der Schuh seine Schutzfunktion einbüßt.

The shoe is certified for orthopaedic modifications according to DGUV rule 112-191. Your trusted orthopaedic shoemaker/your trusted medical supply store can make a number of orthopaedic changes and inlay soles that meet your needs – without the shoe losing its protective function.



GORE-TEX KLIMAMEMBRAN
GORE-TEX MEMBRANE

GORE-TEX Klimamembranen schützen Ihre Füße dauerhaft vor Nässe, sind extrem atmungsaktiv und bieten optimalen Klimakomfort.

Shoes with a GORE-TEX membrane permanently protect your feet against moisture, are extremely breathable and provide optimum climate comfort control.



VERSCHLUSSSYSTEM
FIT SYSTEM

Das BOA® Fit System liefert leistungsstarke und perfekt auf den jeweiligen Einsatzbereich zugeschnittene Passform-Lösungen. Es besteht aus drei wesentlichen Bestandteilen: einem feineinstellbaren Drehverschluss, leichten extrem belastbaren Seilen und reibungsarmen Seilführungen. Alle BOA® Systeme ermöglichen eine schnelle, mühelose und präzise Passform und verfügen über die BOA® Garantie.

Delivering fit solutions purpose-built for performance, the BOA® Fit System is featured in products across industries (including sports, workwear and medical) and consists of three integral parts: a micro adjustable dial, a super-strong lightweight lace and low friction lace guides. Each unique configuration is engineered for fast, effortless, precision fit and is backed by the BOA® Guarantee.



PLUS X AWARD
PLUS X AWARD

Der Plus X Award zeichnet Marken für den Qualitäts- und Innovationsvorsprung ihrer Produkte durch eine unabhängige Jury aus.

The independent jury for the Plus X Award, grants seals of approval to brands that offer products with a competitive edge in terms of quality and innovation.



ELTEN GmbH
Ostwall 7-13
D - 47589 Uedem

PHONE +49 2825 8068
FAX +49 2825 8075
E-MAIL service@elten.com

ELTEN.COM



DE/EN 12/2023 © 2023 ELTEN GmbH. Änderungen vorbehalten.
Abbildungen ähnlich. | Subject to change. All images similar.



WEGBEREITER FÜR IHREN ERFOLG

CARL NOLTE **TECHNIK**

Carl Nolte Technik GmbH · Mergenthalerstr. 11 - 17 · 48268 Greven
vertrieb@carlnolte.de · carlnolte-arbeitsschutz.de · Fon (02571)16-202 · nolteshop.de