



**TRICORP**

**WORKWEAR**

**LOGISTIK**

WEGBEREITER FÜR IHREN ERFOLG

**CARL NOLTE** **TECHNIK**

Carl Nolte Technik GmbH · Mergenthalerstr. 11 - 17 · 48268 Greven  
vertrieb@carlnolte.de · carlnolte-arbeitsschutz.de · Fon (02571)16-202 · noteshop.de

# Warnweste RWS Flammschutz Antistatisch 402708



Größe XS    Andere Größen

XS | S | M | L | XL | XXL | 3XL | 4XL | 5XL



FLUOR YELLOW    FLUOR ORANGE



# Tech Shell 402018



XS | S | M | L | XL | XXL | 3XL | 4XL | 5XL



BLACK    ARMY    INK    DARK GREY    NAVY    RED    WHITE



# Softshelljacke Exzellent 402006

## Softshell Exzellent Damen 402009



XS | S | M | L | XL | XXL | 3XL | 4XL | 5XL



## Arbeitshose Twill

### 502023

NORMALGRÖSSEN | 42 | 44 | 46 | 48 | 50 | 52 | 54 | 56 | 58 | 60 | 62 | 64 | 66  
 LÄNGEGRÖSSEN | 43 | 45 | 47 | 49 | 51 | 53 | 55 |  
 KURZE GRÖSSEN | 21 | 22 | 23 | 24 | 25 | 26 | 27 |

NORMALGRÖSSEN | INNERHALB DER BEINLÄNGE 83 CM  
 LÄNGEGRÖSSEN | INNERHALB DER BEINLÄNGE 88 CM  
 KURZE GRÖSSEN | INNERHALB DER BEINLÄNGE 78 CM







## T-Shirt Bicolor Brusttasche 102002



XS | S | M | L | XL | XXL | 3XL | 4XL | 5XL | 6XL | 7XL | 8XL



## T-Shirt Bicolor Quernaht 102006



XS | S | M | L | XL | XXL | 3XL | 4XL | 5XL | 6XL | 7XL | 8XL



ENTDECKEN SIE HIER ALLES  
ZWEIFARBIGE KOLLEKTION



# Hoodie High Vis

## 303005



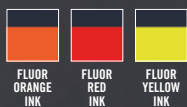
XS | S | M | L | XL | XXL | 3XL | 4XL | 5XL



# Warnschutz Arbeitshose Bicolor

## 503011

21 | 22 | 23 | 24 | 25 | 26 | 27 | 42 | 43 | 44 | 45  
46 | 47 | 48 | 49 | 50 | 51 | 52 | 53 | 54 | 55 | 56  
58 | 60 | 62 | 64 | 66



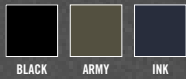


# Puffer Bodywarmer Rewear

402710



XS | S | M | L | XL | XXL | 3XL | 4XL | 5XL



NEU!

# Winter Softshell Parka Rewear

402713



XS | S | M | L | XL | XXL | 3XL | 4XL | 5XL



NEU!